



# Stand der Sanierungsmaßnahmen der Deiche im Landkreis Stendal

## 8 Jahre nach dem Deichbruch Fischbeck

Burkhard Henning

Direktor LHW

Stand: 10. Juni 2021

# Deichbruch Fischbeck 10.06.2013



## Gliederung

- Hochwasserschadensbeseitigung nach 2013
- Bemessung der Hochwasserschutzanlagen in Sachsen-Anhalt
- Stand im Flussbereich Genthin
- Stand im Flussbereich Osterburg

## Hochwasserschadensbeseitigung nach 2013

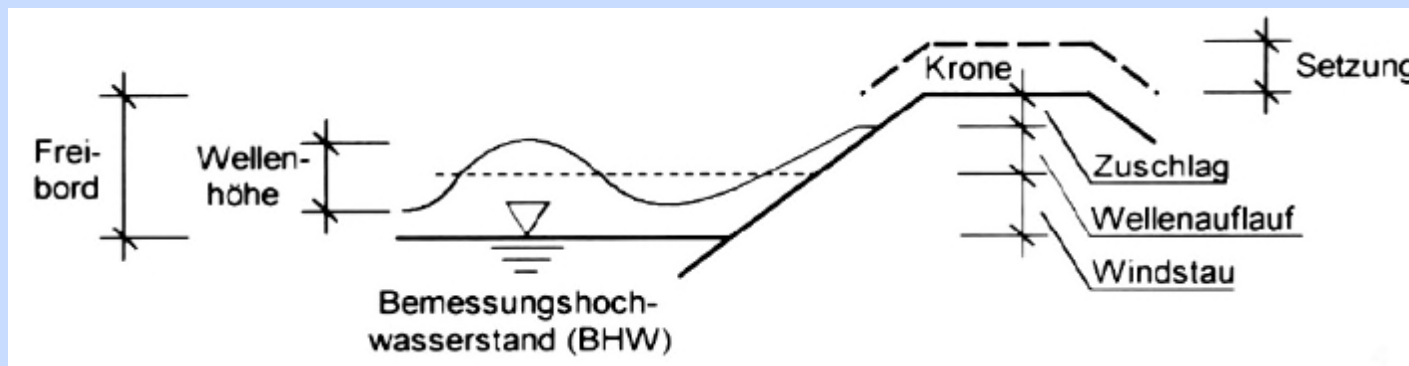
- ⇒ unmittelbar nach dem Hochwasser: Schließung der Deichbruchstelle bei Fischbeck, Sicherung der Schwachstellen am Deich
  
  - ⇒ DIN- gerechte Sanierung der rechten Elbedeiche und Neubau von Deichabschnitten
- Ziel:** Bis Ende 2020 sollen in Sachsen- Anhalt die Hauptdeiche in den Zustand versetzt werden, dass sie den a.R.d.T. entsprechen!

# Bemessung der Hochwasserschutzanlagen nach DIN 19 712



Der Freibord ist der vertikale Abstand zwischen der Deichkronen und dem Bemessungshochwasserstand (Elbe = 1,0 m).

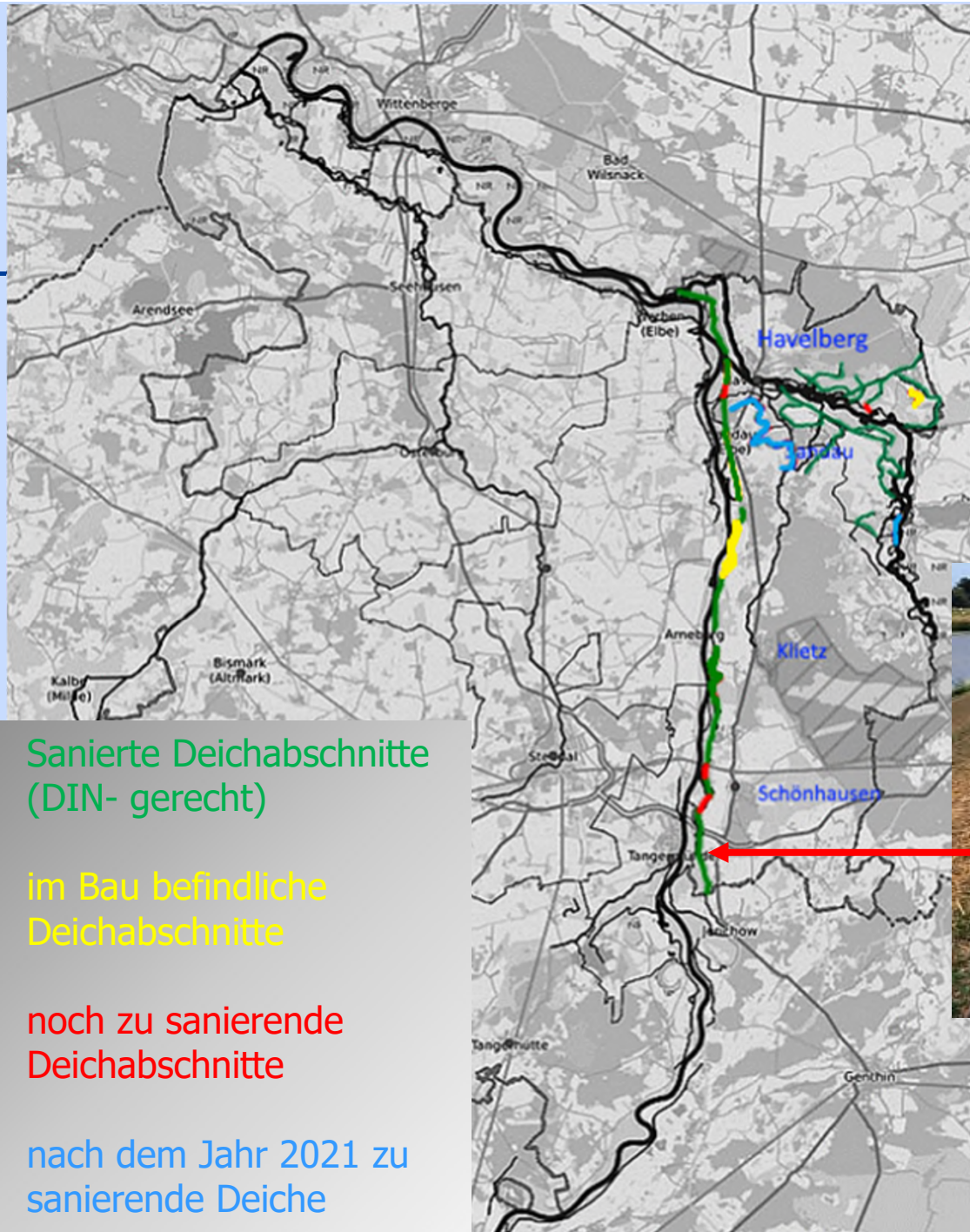
Er setzt sich aus Windstau, Wellenaufbauhöhe und gegebenenfalls Zuschlägen zusammen.



## ⇒ Technischer Hochwasserschutz

- Hochwasserschutzanlagen müssen:
  - standsicher
  - kontrollierbar
  - befahrbar und
  - zu verteidigen sein



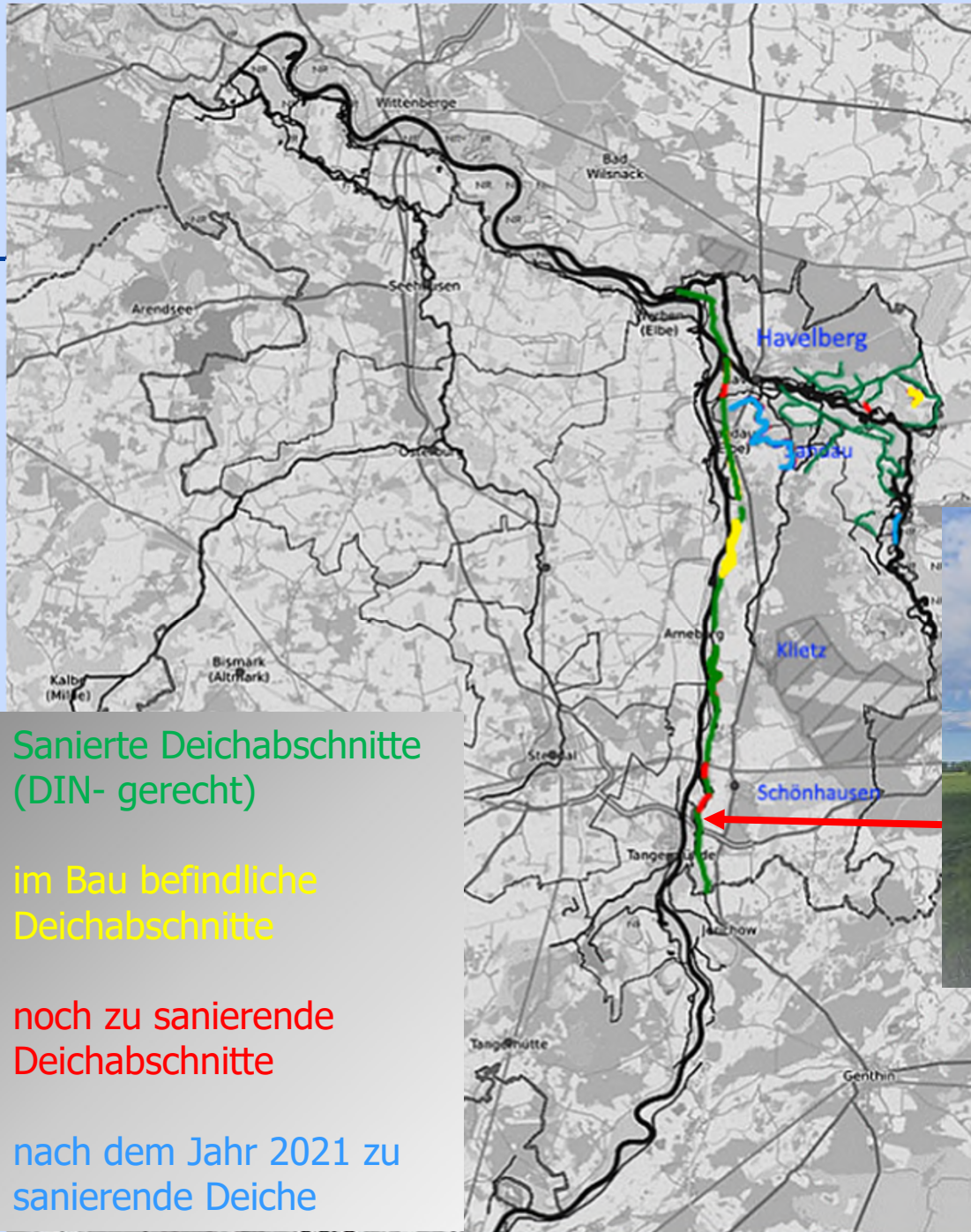


- Sanierte Deichabschnitte (DIN- gerecht)
- im Bau befindliche Deichabschnitte
- noch zu sanierende Deichabschnitte
- nach dem Jahr 2021 zu sanierende Deiche



Deichabschnitt bei Fischbeck  
4,75 km; 2018 Fertigstellung



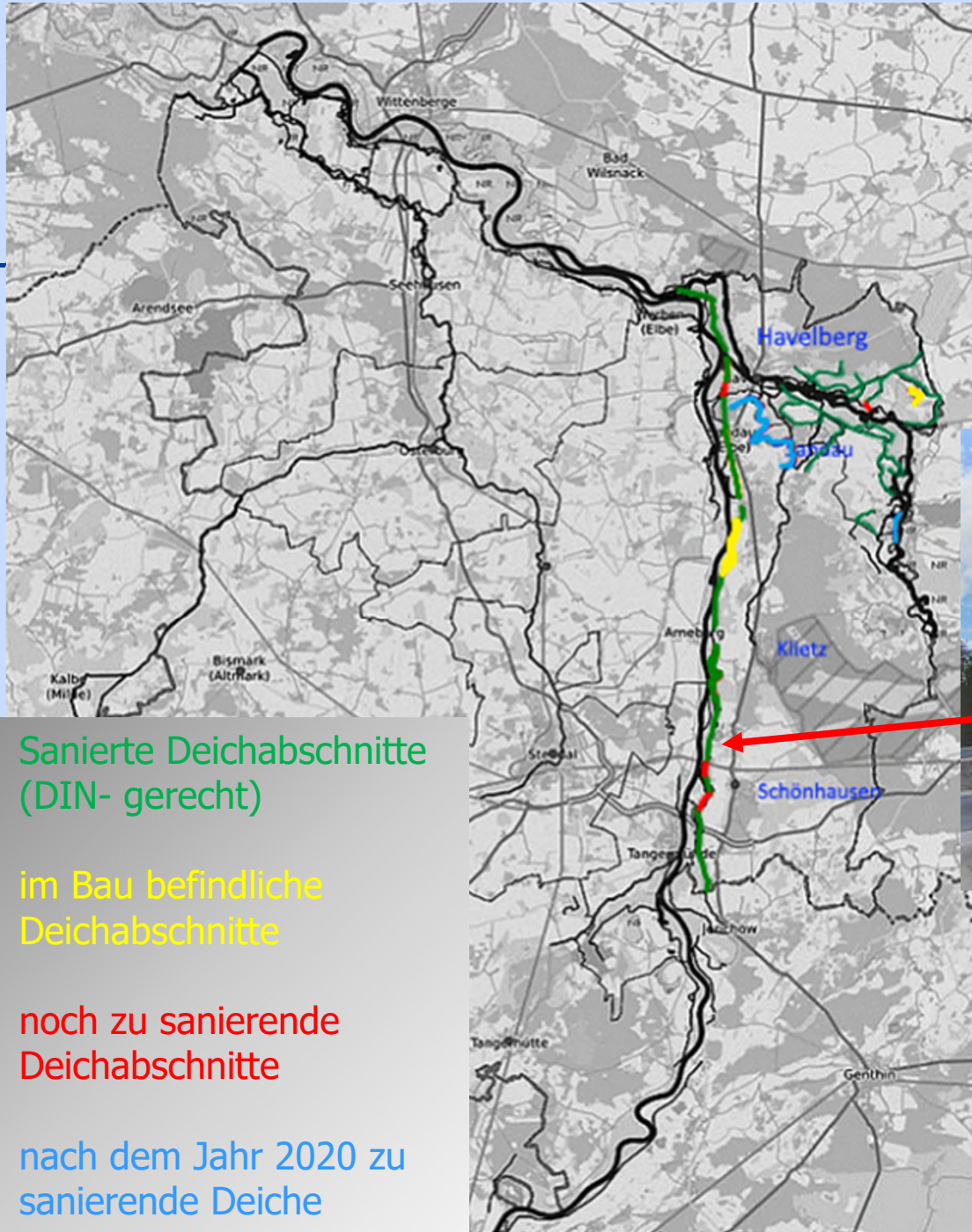


- Sanierte Deichabschnitte (DIN- gerecht)
- im Bau befindliche Deichabschnitte
- noch zu sanierende Deichabschnitte
- nach dem Jahr 2021 zu sanierende Deiche



Deich bei Schönhausen  
1,95 km; Fertigstellung 2018



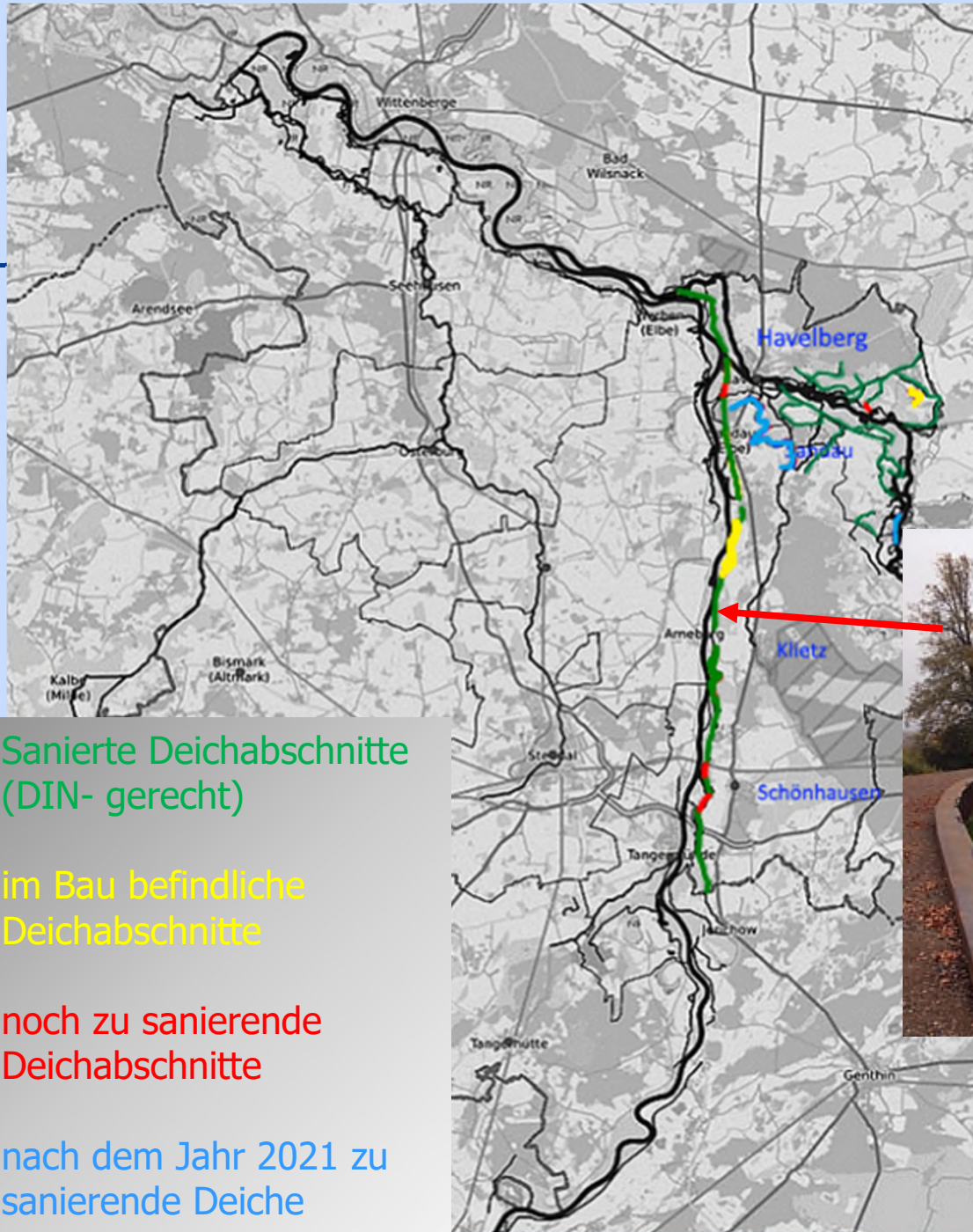


- Sanierte Deichabschnitte (DIN-gerecht)
- im Bau befindliche Deichabschnitte
- noch zu sanierende Deichabschnitte
- nach dem Jahr 2020 zu sanierende Deiche



Deich bei Schönhausen  
1,9 km; Fertigstellung 2019



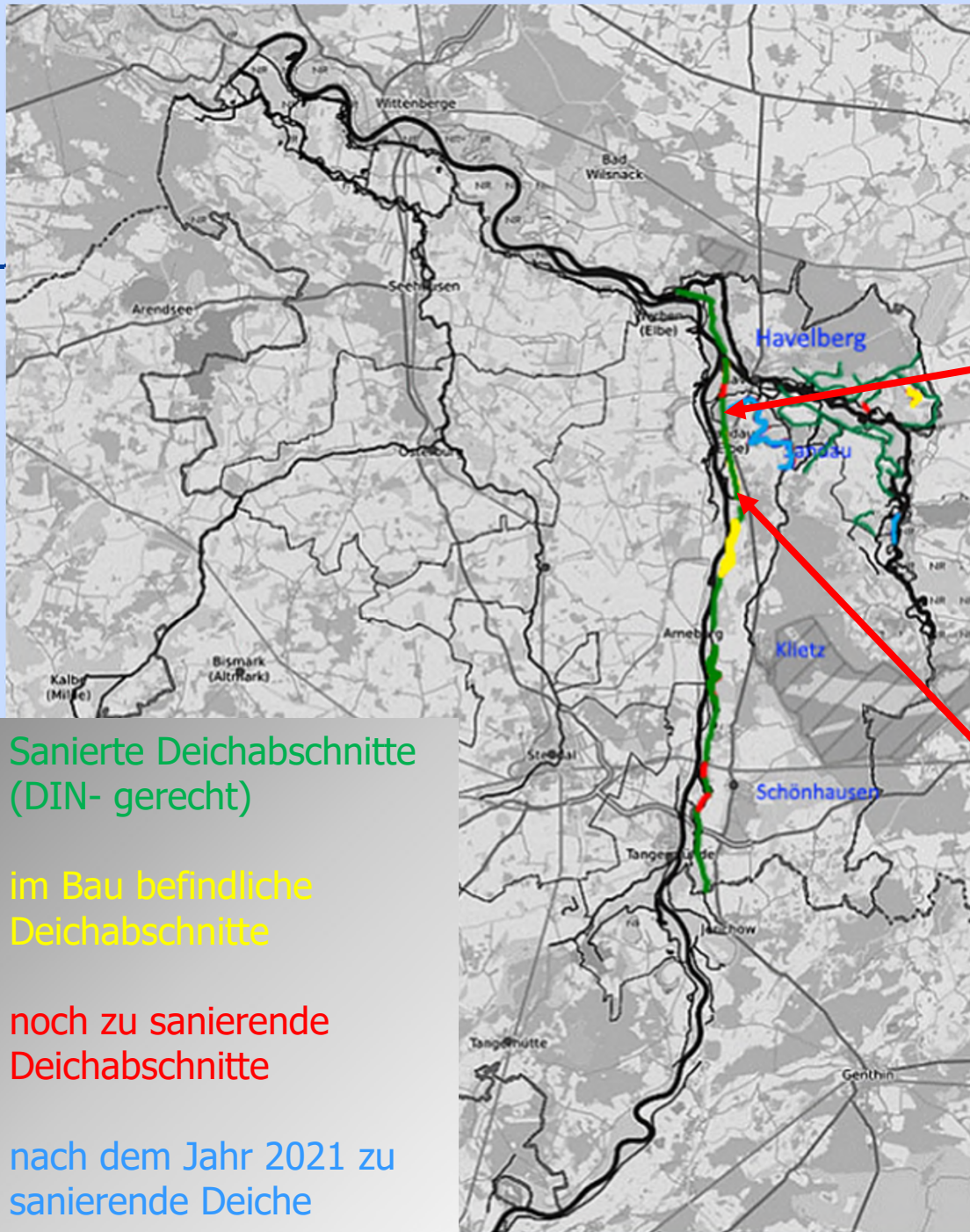


- Sanierte Deichabschnitte (DIN- gerecht)
- im Bau befindliche Deichabschnitte
- noch zu sanierende Deichabschnitte
- nach dem Jahr 2021 zu sanierende Deiche



Deich bei Neuermark/ Lübars  
3,90 km; Fertigstellung 2016 u.  
2018





- Sanierte Deichabschnitte (DIN-gerecht)
- im Bau befindliche Deichabschnitte
- noch zu sanierende Deichabschnitte
- nach dem Jahr 2021 zu sanierende Deiche



2,7 km; Fertigstellung 2018

Deichrückverlegung Sandau Nord



4,42 km; Fertigstellung 2021

Deichrückverlegung Sandau Süd

# Deiche im Flussbereich Genthin

## Zusammenfassung der Deiche:



### Zusammenfassung:

- **171,51 km** = Gesamtlänge der Deiche an Elbe und Havel im Landkreis Stendal = 100 %
  - davon 142,97 km DIN-gerecht = 83,3 %
  - 6,82 km sind derzeit im Bau = 4,0 %
    - 1,50 km bei Scharlibbe, D-km 66,4 – 67,9
    - 1,45 km bei Schönfeld, D-km 67,9 – 69,35
    - 2,60 km bei Schönfeld, D-km 69,9 – 72,5
    - 1,265 km Deichlückenschluss Damerow
- 21,72 km befinden sich derzeit in Planung bzw. Bauvorbereitung = 12,7 %
  - 0,75 km bei Schönhausen, D-km 49,95 – 50,7
  - 1,3 km bei Schönhausen, D-km 51,7 – 53,0
  - 0,63 km bei Havelberg, D-km 81,875 – 82,5
  - 5,47 km li HHD, D-km 14,6 – 20,07
  - 13,57 km li PD Trübengraben, D-km 0,0 – 13,572



# Sanierung Wehr Neuwerben

Neue Brücke im Januar 2017



# Sanierung Wehr Neuwerben



# Sanierung Wehr Neuwerben

## Jetziger Stand und Ausblick



### **Bisherige Bauleistungen:**

12/2014: Kabelumverlegung an der Wehrbrücke abgeschlossen

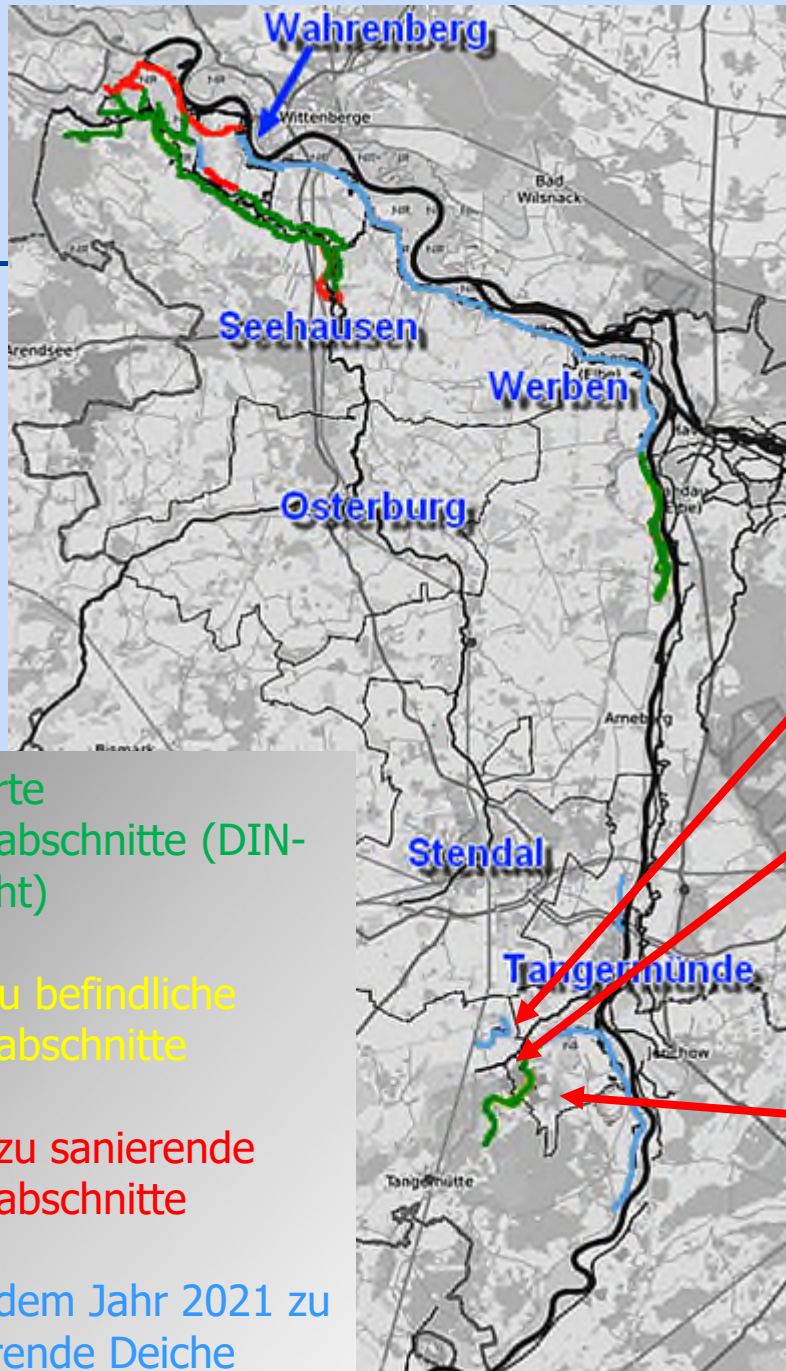
07/2016: TO 1 - Fertigstellung der Wehrbrücke mit Verkehrsfreigabe  
(Verkehrslast von 7 auf 30 t erhöht, KUK um 20 cm angehoben)

### **laufende Bauleistungen:**

04/2018 - 03/2024: TO 2 - Massivbau / Wasserbau  
(Fahrrinnenvertiefung, Tosbeckenbefestigung,  
Pfeilerumbauten, Turmsanierung)

02/2018 - 12/2023: TO 3 - Stahlwasserbau / Maschinenbau  
(ca. 1,5 Jahre Werksmontage der neuen Schütze,  
Überarbeitung der Antriebe,  
Austausch der Schütze 08/2022 - 11/2022)





- Sanierte Deichabschnitte (DIN-gerecht)
- im Bau befindliche Deichabschnitte
- noch zu sanierende Deichabschnitte
- nach dem Jahr 2021 zu sanierende Deiche

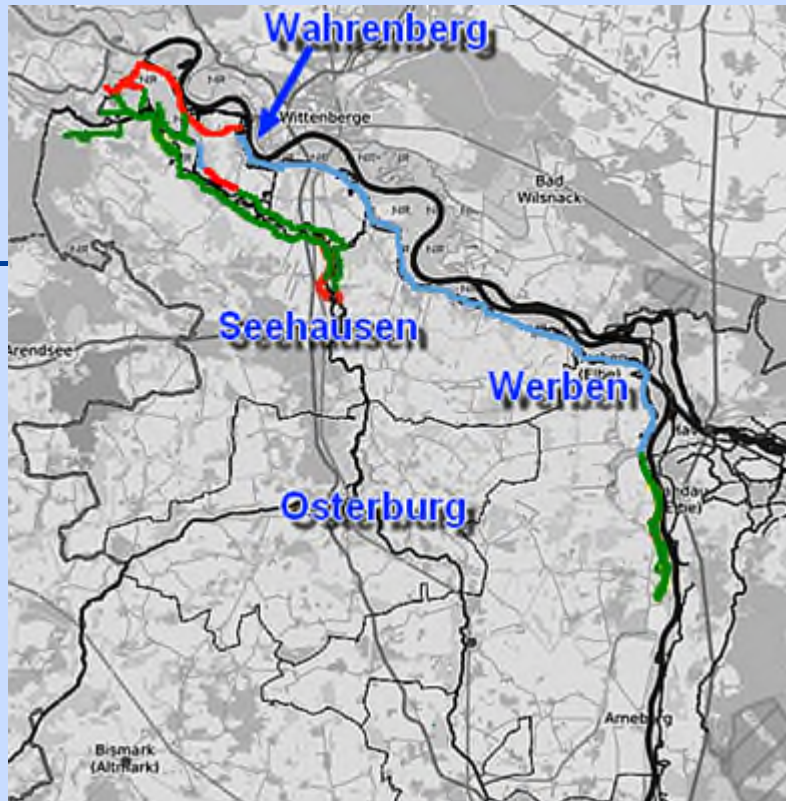
Elversdorfer Deich  
4,4 km, Fertigstellung 2015,

Bucher Deich westlich Köckte  
1,0 km, Fertigstellung 2017,



Bucher Deich bei Weißewarte  
5,0 km, OL fertig, mit SW





Neubau SW Weißewarte



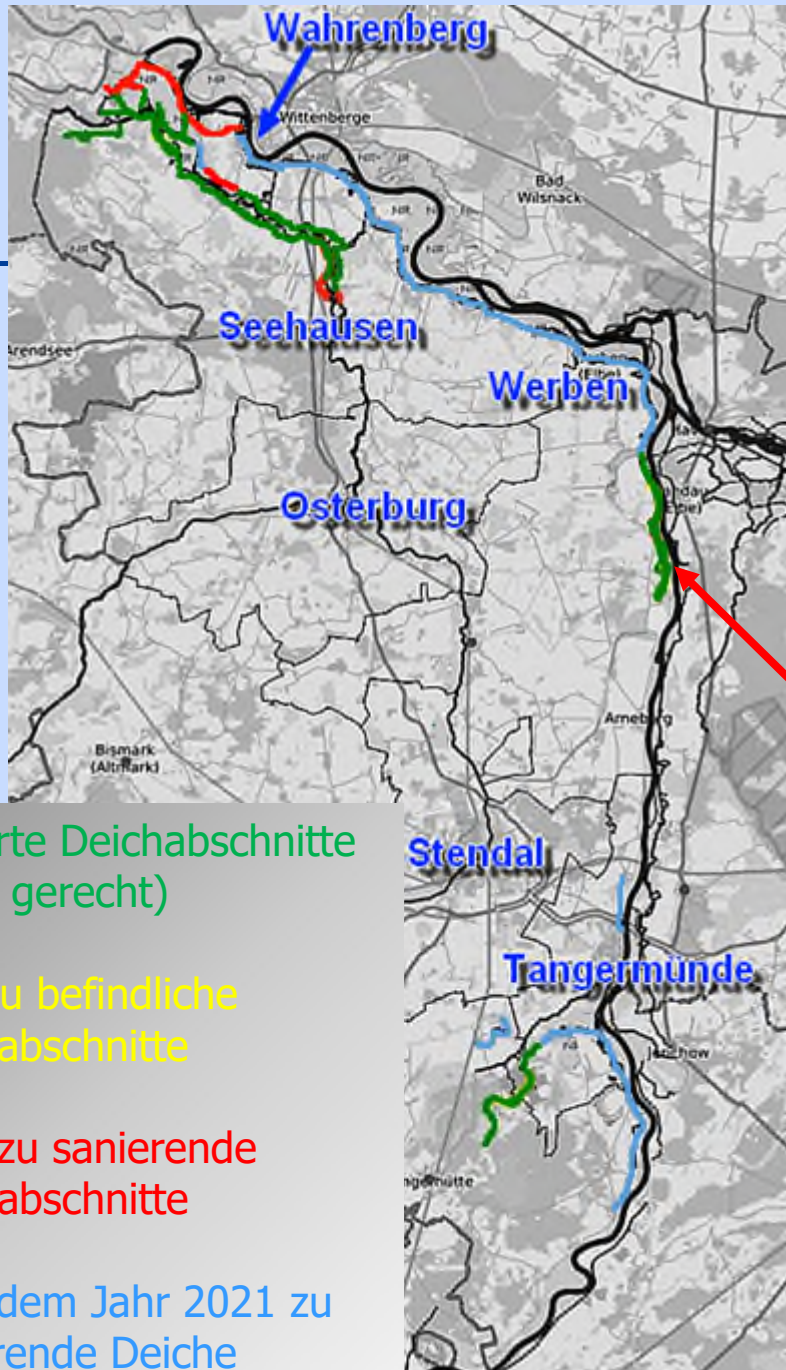
Deichneubau am Wildpark



- Sanierte Deichabschnitte (DIN- gerecht)
- im Bau befindliche Deichabschnitte
- noch zu sanierende Deichabschnitte
- nach dem Jahr 2021 zu sanierende Deiche







- Sanierte Deichabschnitte (DIN- gerecht)
- im Bau befindliche Deichabschnitte
- noch zu sanierende Deichabschnitte
- nach dem Jahr 2021 zu sanierende Deiche

PFB Dez. 2015, WU Bau 12,0 Mio. €

Wischedeich, Altenzaun 1  
1,8 km, Fertigstellung 2019,

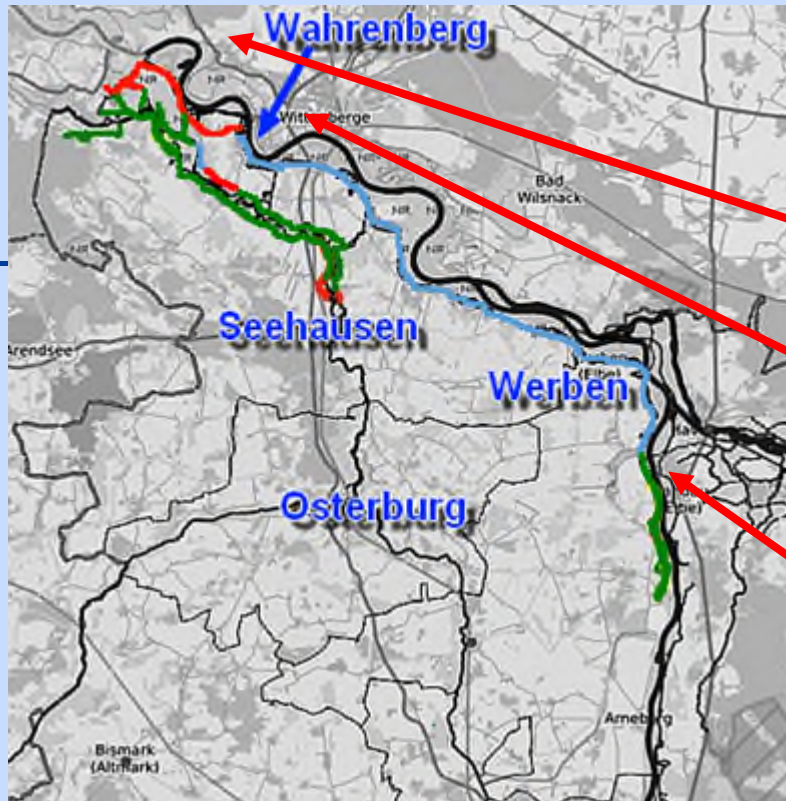
Wischedeich, Altenzaun 2  
1,5 km, Fertigstellung 2020,

Wischedeich, Altenzaun 3  
1,5 km, Fertigstellung 2019,



Foto: Osterholz D-km 2,4

Wischedeich, Altenzaun 4  
1,5 km, Fertigstellung 2019,



Wischedeich, 55,0-60,6 Dkm  
5,6 km, (nach DRV Wahrenberg)

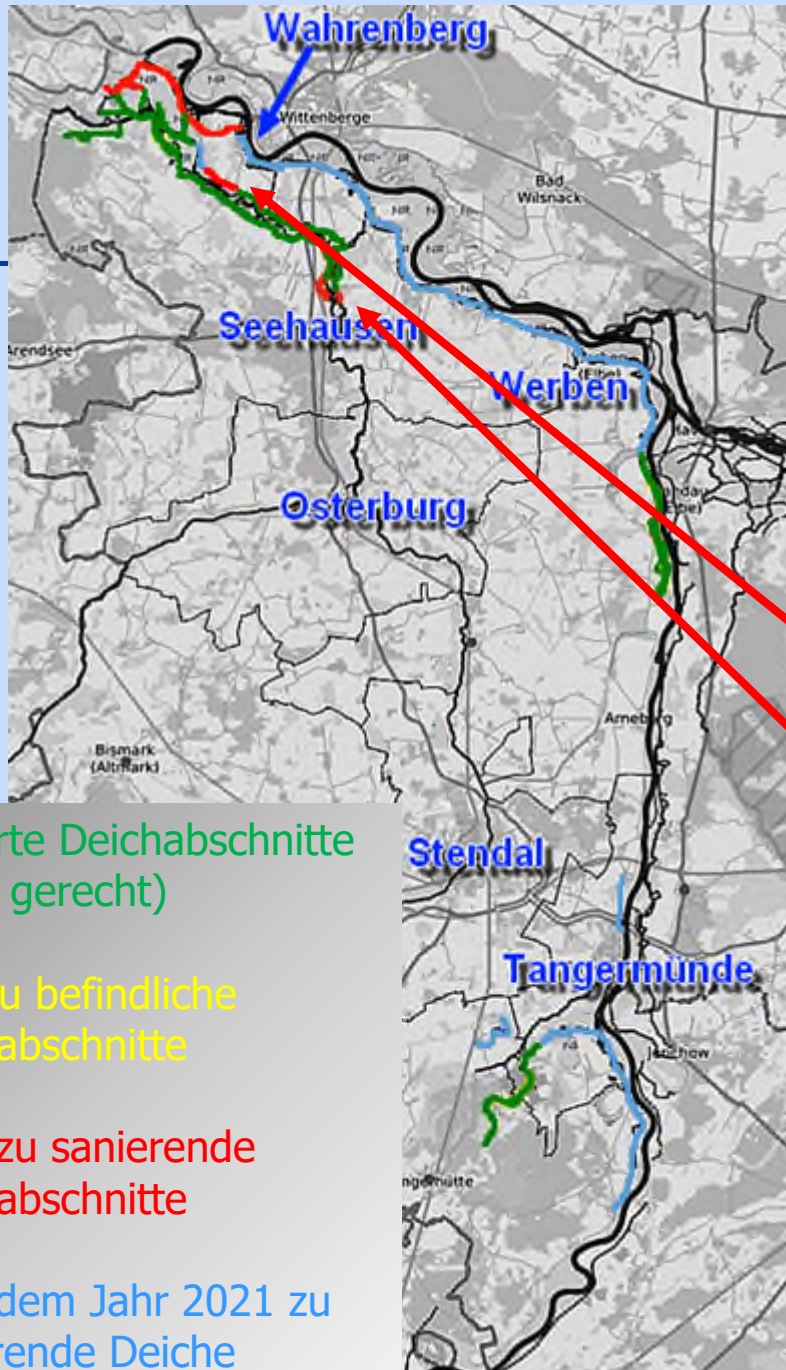
DRV Wahrenberg, 48,0-55,0 Dkm  
7,0 km, z.Z. LP 3 und 4,

Wischedeich, 6,2-9,0 Dkm  
2,8 km, Fertigstellung 2017,

- Sanierte Deichabschnitte (DIN- gerecht)
- im Bau befindliche Deichabschnitte
- noch zu sanierende Deichabschnitte
- nach dem Jahr 2021 zu sanierende Deiche







- Sanierte Deichabschnitte (DIN-gerecht)
- im Bau befindliche Deichabschnitte
- noch zu sanierende Deichabschnitte
- nach dem Jahr 2021 zu sanierende Deiche

rechter Alanddeich 2, DIN-gerecht:

- 16,5 – 22,2
- 2,5 – 12,0
- Reetz-Wische-Deich

rechter Alanddeich 1, DIN-gerecht:

- 1,2 – 5,8

zukünftige Baustellen  
rechter Alanddeich 2

- 14,8 -16,5 nach 2024
- 12,0 -14,8 ab 2022

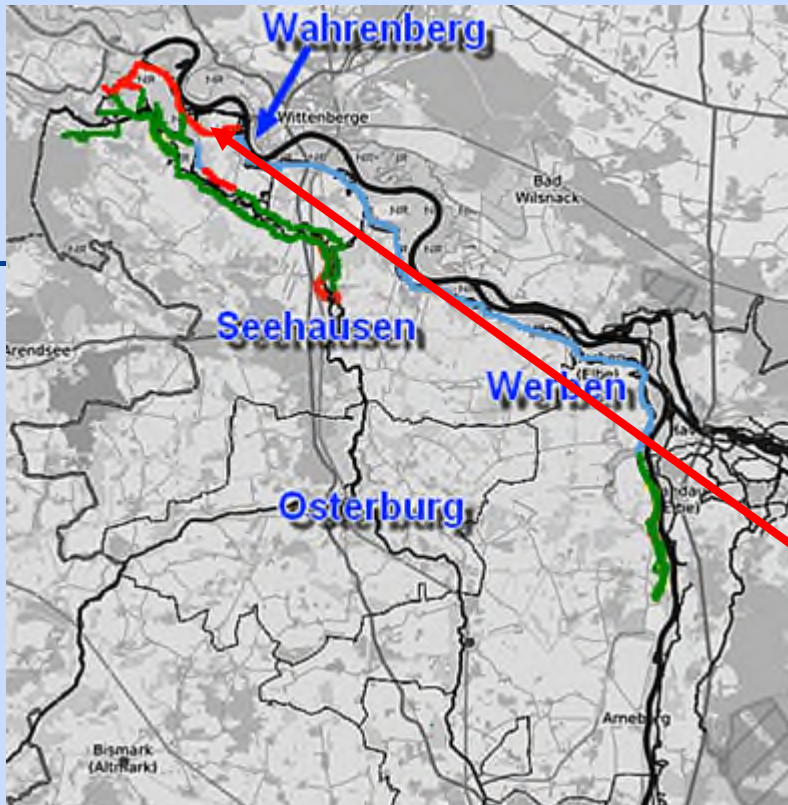
rechter Alanddeich 1

- 0,0 - 1,2 ab 2021

z.Z. Genehmigung SW Esack,  
Bau ab 2021/22

5 km Deiche bis Beuster → TSD





linker Alanddeich, OL Wanzer  
1,5 km, Fertigstellung Okt. 2020



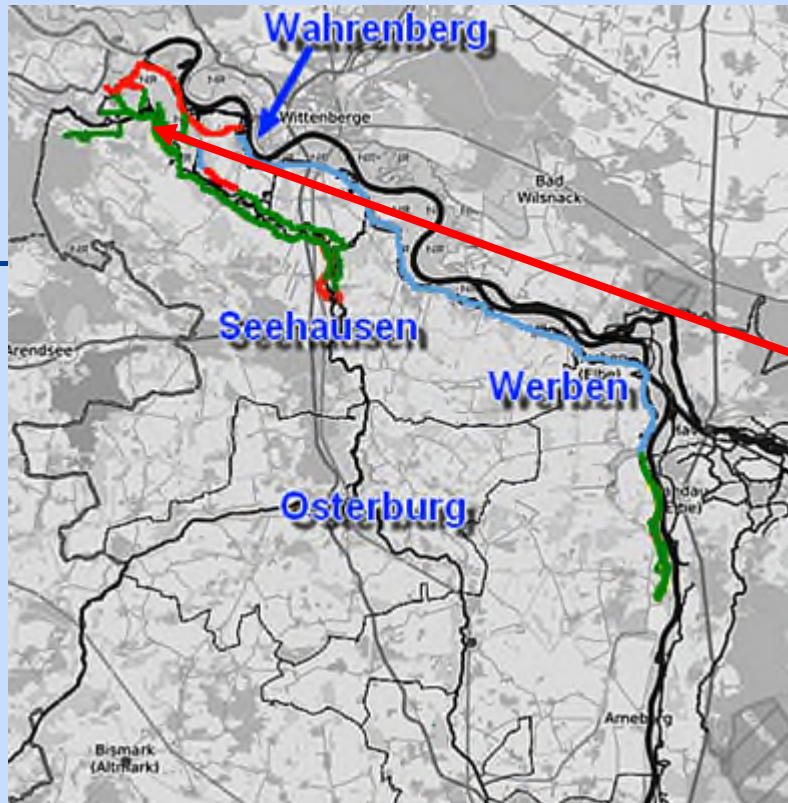
2,9-6,3 Fertigstellung 2020  
0,0-2,9 Bau ab 2022

SW Seehausen Planung 2020  
Umflutdeiche werden aufgegeben!

- Sanierte Deichabschnitte (DIN- gerecht)
- im Bau befindliche Deichabschnitte
- noch zu sanierende Deichabschnitte
- nach dem Jahr 2021 zu sanierende Deiche



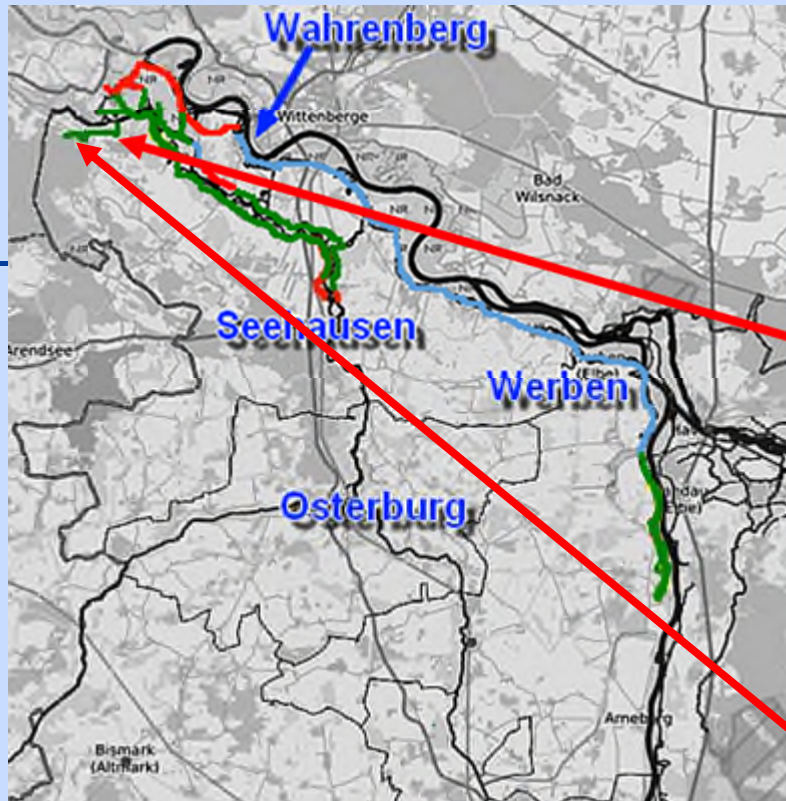




Alandüberleitungsbauwerk  
 1. Spatenstich 20.11.2015  
 Inbetriebnahme 17.05.2019

- Sanierte Deichabschnitte (DIN-gerecht)
- im Bau befindliche Deichabschnitte
- noch zu sanierende Deichabschnitte
- nach dem Jahr 2021 zu sanierende Deiche





Bömenziener Deich 2.BA  
1,7 km Fertigstellung 2019

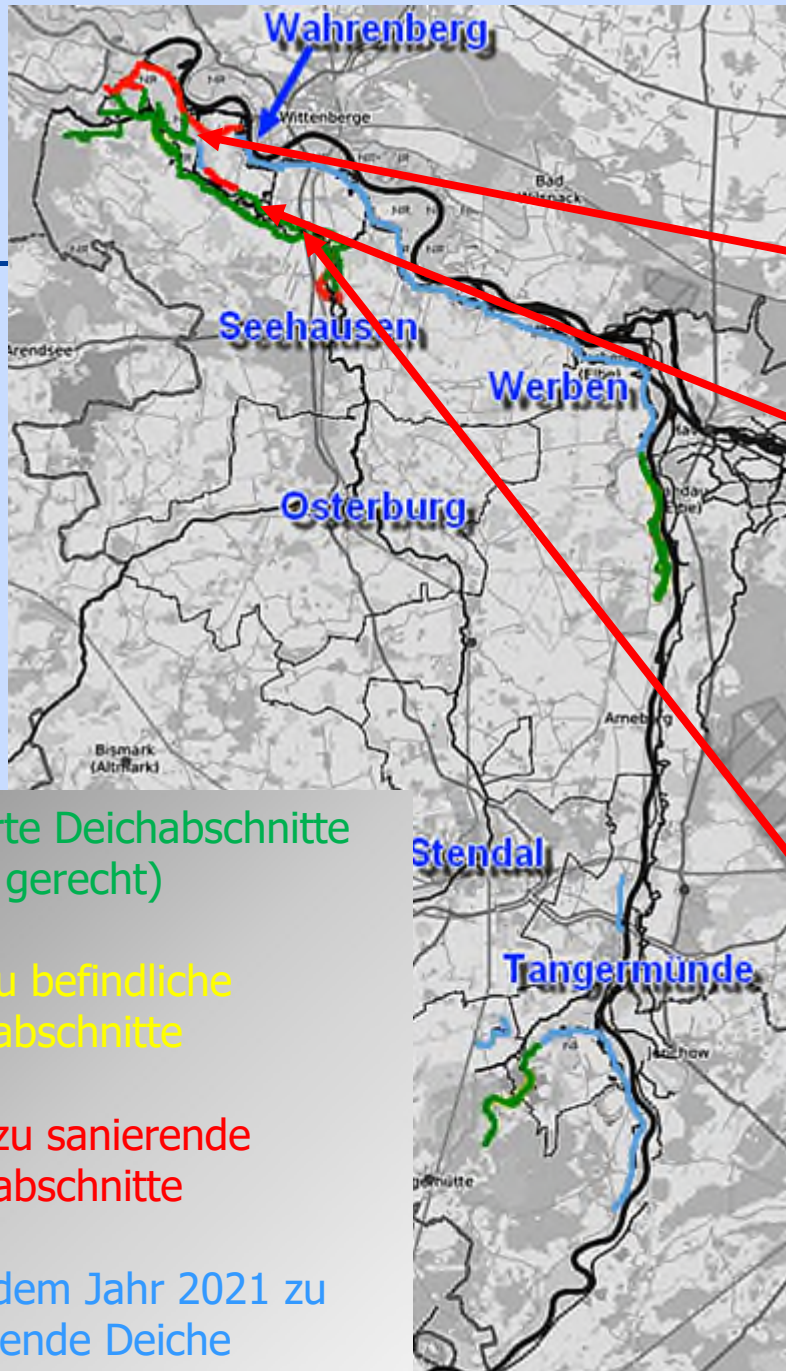


Bömenziener Deich 1.BA  
1,5 km Fertigstellung 2015

- Sanierte Deichabschnitte (DIN- gerecht)
- im Bau befindliche Deichabschnitte
- noch zu sanierende Deichabschnitte
- nach dem Jahr 2021 zu sanierende Deiche







Schöpfwerk Wahrenberg  
Neubau 2007



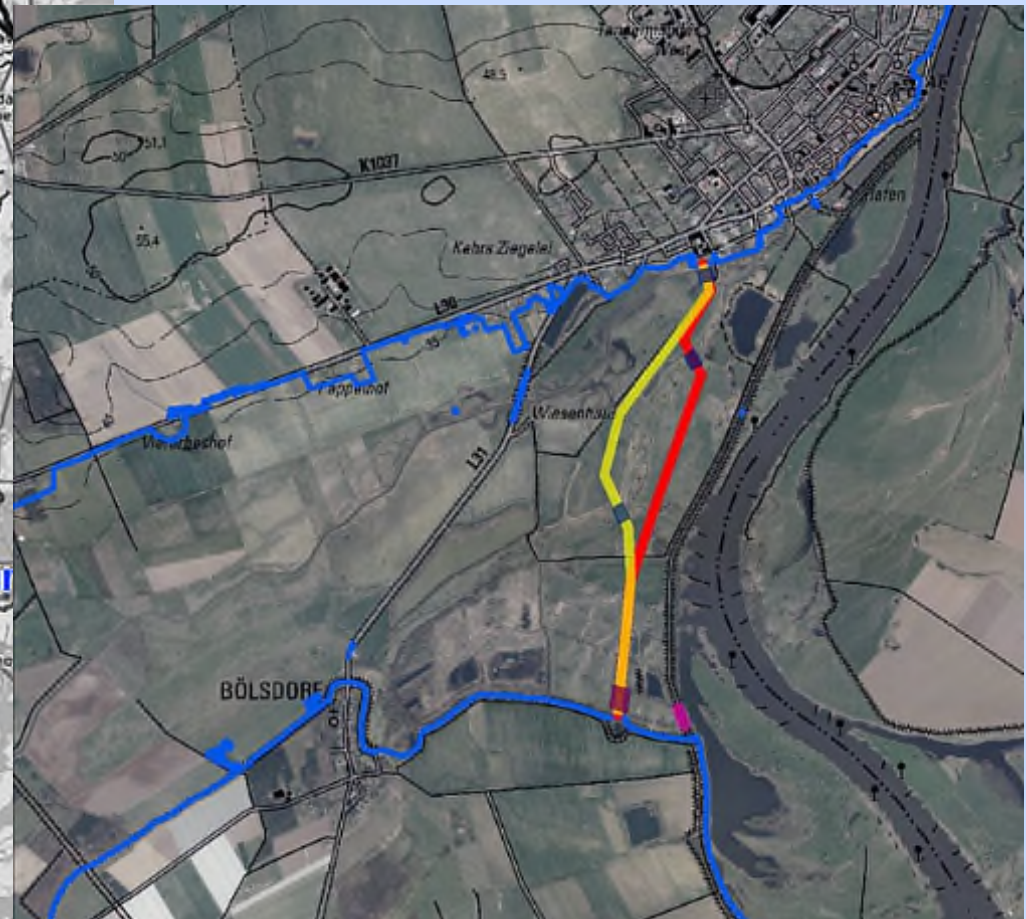
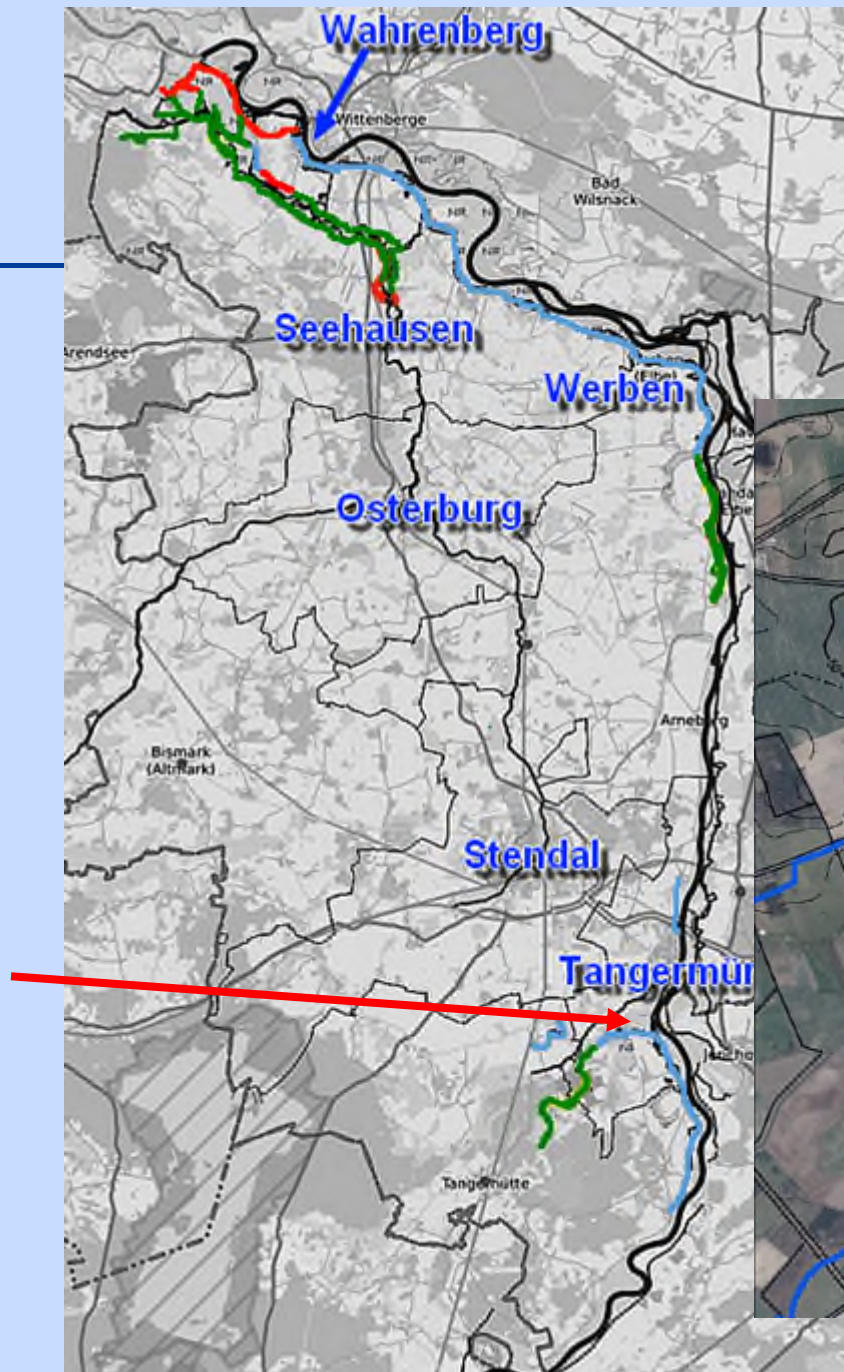
Schöpfwerk Natewisch  
Druckrohre im Deich erneuert  
Fertigstellung 2019

Schöpfwerk Geestgottberg  
Denkmalschutz  
Neubau, Fertigstellung 2019

- Sanierte Deichabschnitte (DIN- gerecht)
- im Bau befindliche Deichabschnitte
- noch zu sanierende Deichabschnitte
- nach dem Jahr 2021 zu sanierende Deiche



# DRV / Polder Tangermünde





# Deiche im Flussbereich Osterburg

## Zusammenfassung der Deiche:

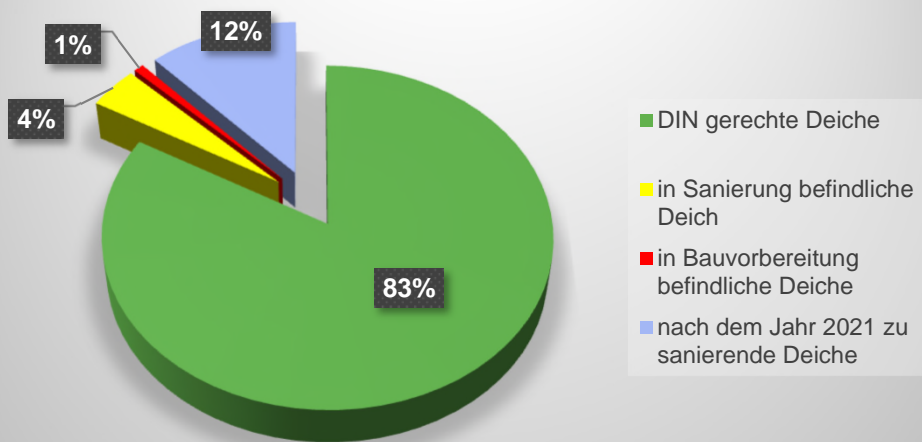


## Zusammenfassung:

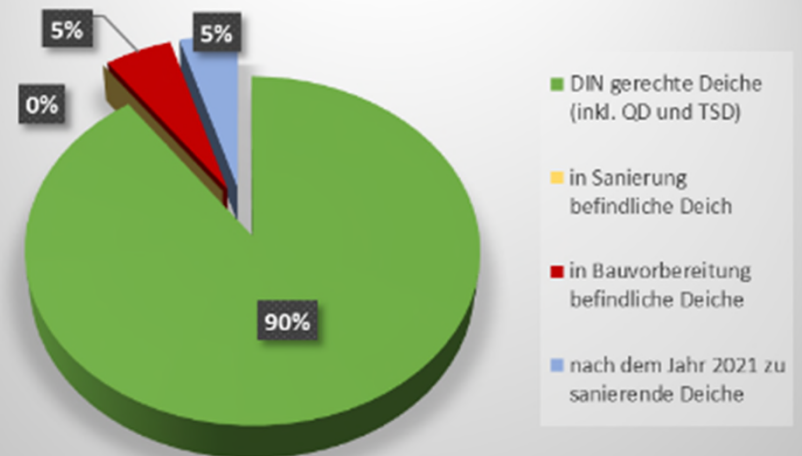
- **250,87 km** = Gesamtlänge der Deiche an Elbe, Aland und Seege im Landkreis Stendal = 100 %
  - davon 226,07 km DIN-gerecht (inkl. Qualmdeiche und TSD) = 90,11 %
  - 0,0 km sind derzeit im Bau = 0,0 %
  - 13,3 km befinden sich derzeit in Planung bzw. Bauvorbereitung = 5,30 %
    - 7,0 km DRV Wahrenberg, D-km 48,0 - 55,0
    - 1,2 km rechter Alanddeich 1, D-km 0,0 - 1,2
    - 2,2 km rechter Alanddeich 2, D-km 11,8 - 14,00
    - 2,9 km linker Alanddeich, D-km 0,0 - 2,9
  - 11,5 km nach 2021 zu sanierende Deiche = 4,58 %
    - 5,6 km Wischedeich, D-km 55,0 - 60,6
    - 2,5 km rechter Alanddeich 2, D-km 14,0 - 16,50
    - 0,9 km Hafendeich Tangermünde
    - 2,5 km Üterdeich

# Deiche im Landkreis Stendal

## Deiche im Flussbereich Genthin



## Deiche im Flussbereich Osterburg





# Vielen Dank für Ihre Aufmerksamkeit



Quelle: LHW