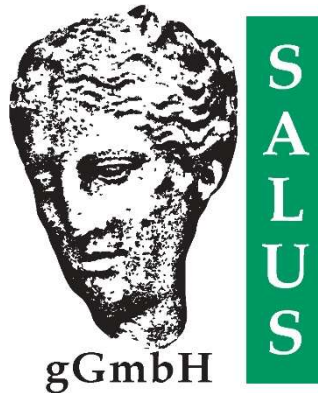


# Geschäftsbereich

neuwerk 

---

## Der Geschäftsbereich neuwerk



gegründet 2000 als SALUS INTEGRA gGmbH

in den Jahren 2001 bis 2003 Eröffnung der Zweckbetriebe  
Maler - Bau/Restauration - Tischlerei

2006 Eröffnung Informationszentrum (InfoZ)

2015 Eröffnung Inklusionsbetrieb Integratives Servicecenter (ISc)

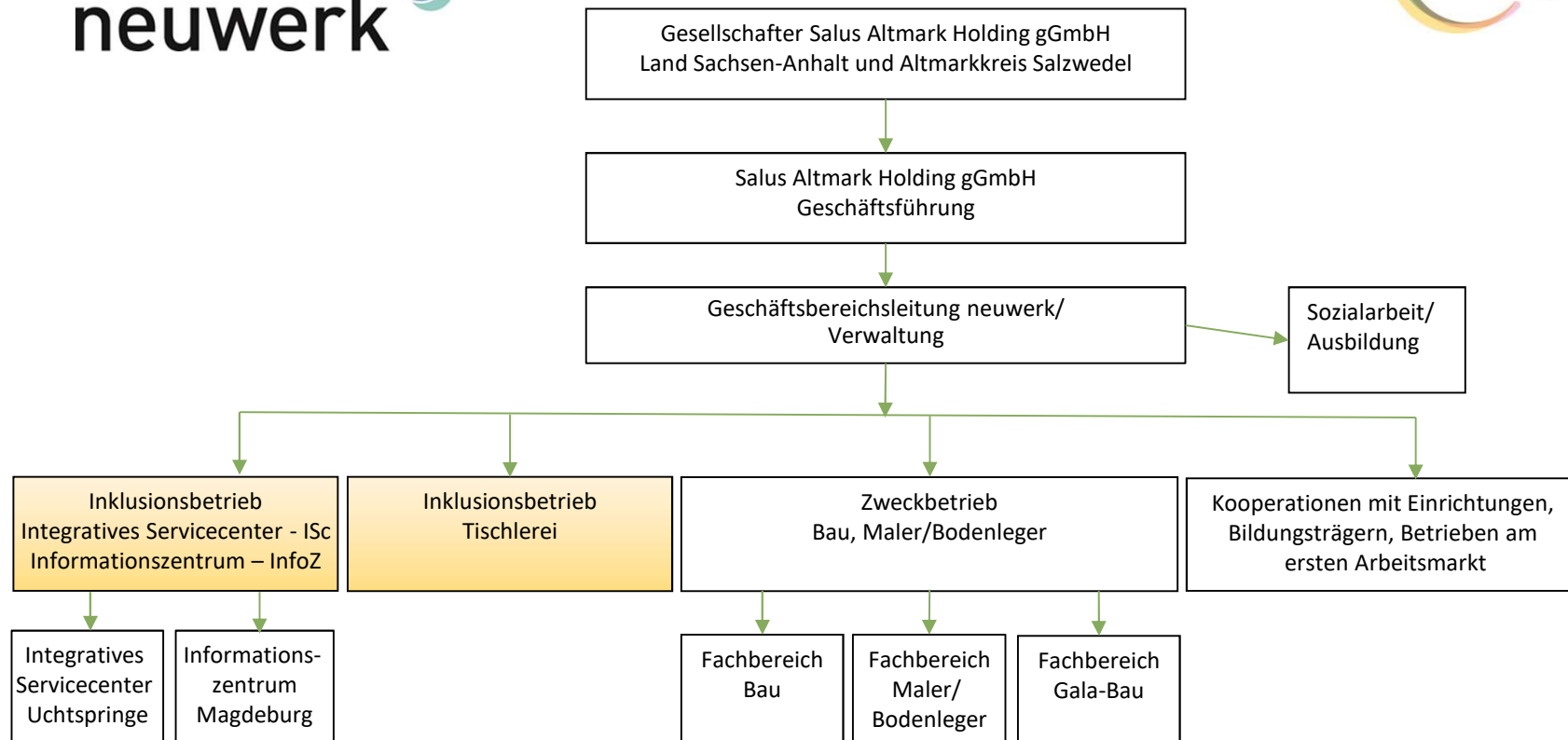
2017 Umfirmierung Salus-Integra gGmbH in Salus Altmark Holding  
gGmbH und Eingliederung als Geschäftsbereich

2018 Umbenennung Geschäftsbereich Integra in neuwerk

2019 Umwandlung Tischlerei in einen Inklusionsbetrieb

2019/2020 Zusammenschluss der Zweckbetriebe Bau und Maler zu  
einem Zweckbetrieb mit den Fachbereichen Bau - Maler/Bodenleger -  
Garten- und Landschaftsbau





Der Geschäftsbereich neuwerk verwirklicht mit seinen Zweckbetrieben und Kooperationen primär den Unternehmenszweck der Inklusion.

Die Tischlerei und das ISc sind als Inklusionsbetriebe in Form einer Inklusionsabteilung nach § 215 SGB IX anerkannt und beschäftigen mindestens 40 Prozent besonders betroffene schwerbehinderte Menschen. Es sind Zweckbetriebe nach Abgabenordnung (AO) §68 3.c).

Der Zweckbetrieb Bau/Maler/GaLa-Bau ist nach Abgabenordnung §68 2.b) eine Selbstversorgungseinrichtung.

Stand April 2022



**neuwerk**



| <b>Zweckbetrieb</b>  | <b>Inklusionsbetrieb</b>  | <b>Inklusionsbetrieb</b>   | <b>Kooperationen</b>   |
|--|---|--|--|
| <p><b>Bau / Maler / GaLa-Bau</b></p> <p><b>23</b> Mitarbeitende insgesamt</p> <p>davon aus Zielgruppe<br/>3 Mitarbeitende schwerbehindert<br/>oder gleichgestellt</p> <p>2 Azubi</p> <p>Quote von 13% schwerbehinderter<br/>Menschen bzw. mit Gleichstellung</p> <p>Zweckbetrieb nach AO §68 2.b) -<br/>Selbstversorgungseinrichtung</p> | <p><b>Tischlerei</b></p> <p><b>16</b> Mitarbeitende insgesamt</p> <p>davon aus der Zielgruppe<br/>6 Mitarbeitende schwerbehindert<br/>oder gleichgestellt</p> <p>3 Azubis<br/>1 Praktika für Patienten des MRV</p> <p>Quote von 40% schwerbehinderter<br/>Menschen bzw. mit Gleichstellung</p> <p>Inklusionsbetrieb nach SGB IX §215,<br/>Zweckbetrieb nach AO §68 3.c)</p> | <p><b>Integratives Servicecenter<br/>ISc u. InfoZ</b></p> <p><b>21</b> Mitarbeitende insgesamt</p> <p>davon aus der Zielgruppe<br/>12 Mitarbeitende schwerbehindert<br/>oder gleichgestellt</p> <p>1 Azubi mit Gleichstellung</p> <p>Quote von 57% schwerbehinderter<br/>Menschen bzw. mit Gleichstellung</p> <p>Inklusionsbetrieb nach SGB IX<br/>§215, Zweckbetrieb nach AO §68<br/>3.c)</p> | <p><b>FK Uchtsprunge -<br/>Gärtnerei</b><br/>2 Azubi</p> <p><b>FK Bernburg - Gärtnerei</b><br/>1 Azubi</p> <p><b>Salus b&amp;p – Gardelegen</b><br/>1 Azubi</p> <p><b>Salus-Service – Bernburg</b><br/>1 Azubi</p> <p>Kooperationsverträge</p> |
| <p><b>Geschäftsbereichsleitung</b><br/><b>3</b> Mitarbeitende</p>  |   |  |  |

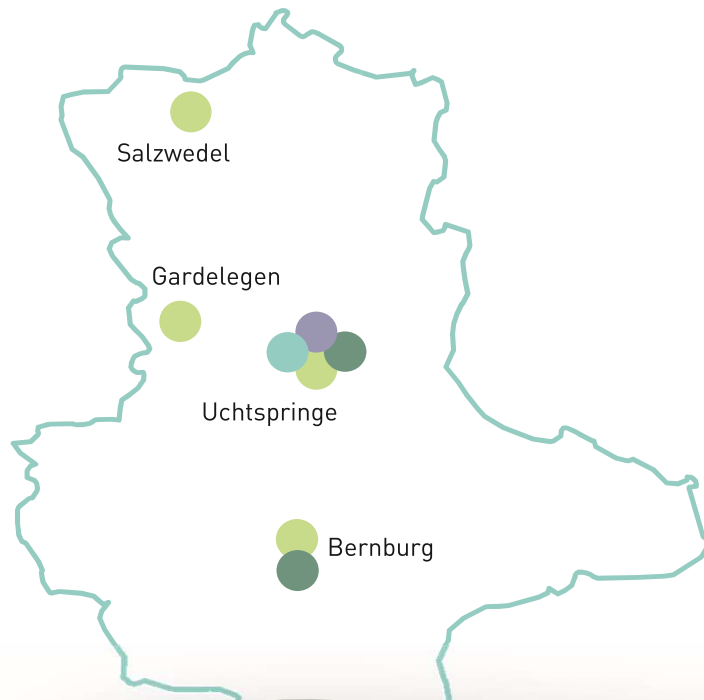
## Rechtliche Grundlagen – Steuerrecht

### Umsatzsteuergesetz (UStG) § 12 Steuersätze

Voraussetzung zur Anwendung des ermäßigten Steuersatzes ist die Verwirklichung der satzungsgemäßen Zwecke.

| Zweckbetrieb Bau / Maler / GaLa-Bau   | Inklusionsbetrieb Tischlerei und ISc  |
|---|---|
| <p><b>Intern 0 %</b>                      aufgrund Organschaft</p>  | <p><b>Intern 0 %</b>                      aufgrund Organschaft</p>  |
| <p><b>Extern</b></p>  | <p><b>Extern</b></p>  |
| <p><i>Ist der satzungsgemäße Zweck erfüllt?</i></p>   | <p><i>Ist die Beschäftigungsquote von mindestens 40% erfüllt?</i></p>   |
| <p><b>Ja</b>                                      <b>7 %</b></p>  | <p><b>Ja</b>                                      <b>7 %</b></p>  |
| <p><b>Nein</b>                                   <b>19 %</b></p>  | <p><i>Eine Begrenzung des Umsatzes mit externen Kunden ist nicht gegeben, da es ein Zweckbetrieb nach §68 3.c) AO ist.</i></p>  |
| <p><i>Der satzungsgemäße Zweck ist bei Einbindung von Menschen aus der Zielgruppe erfüllt. Die Betrachtung erfolgt projekt- bzw. auftragsbezogen.</i></p>           | <p><b>Nein</b><br/><i>Der Umsatz mit externen Kunden ist auf 20% begrenzt!</i></p>  |
| <p><i>Als Selbstversorgungseinrichtung gemäß §68 2.b) AO ist der Umsatzanteil mit externen Kunden auf 20 % gemessen am Gesamtumsatz des Betriebes begrenzt.</i></p> | <p><i>Ist der satzungsgemäße Zweck erfüllt?</i></p> <p><b>Ja</b>                                      <b>7 %</b></p> <p><b>Nein</b>                                   <b>19 %</b></p> <p><i>Die Anwendung des Steuersatzes erfolgt analog Zweckbetrieb Bau / Maler / GaLa-Bau</i></p> |





**Du hast Fragen?**

**Einfach anrufen oder mailen:**

Stefanie Kämpfe

s.kaempfe@sah.info

+49 391 60753-267

www.neuwerker-werden.de

## HANDWERK

- Tischler\*in
- Fachpraktiker\*in für Holzverarbeitung
- Hochbaufacharbeiter\*in
- Maler\*in / Lackierer\*in

## GASTRONOMIE

- Koch/Köchin
- Fachkraft im Gastgewerbe

## GÄRTNEREI

- Gärtner\*in im Zierpflanzenbau
- Fachpraktiker\*in im Zierpflanzenbau
- Gärtner\*in im Garten- und Landschaftsbau
- Fachpraktiker\*in im Garten- und Landschaftsbau

## VERWALTUNG

- Fachpraktiker\*in für Bürokommunikation

Ihr Partner für große und kleinere Handwerksprojekte sowie Garten- und Landschaftsbau: Zuverlässig. Kompetent. Persönlich.



## neuwerk als Marke

### Darum neuwerk

Egal, ob Sie einen Partner für traditionelles Handwerk suchen, Möbel nach Maß fertigen lassen möchten, ein Objekt fachkundig sanieren oder sich ihren Gartentraum erfüllen möchten: auf neuwerk können Sie sich verlassen. Dabei erhalten Sie bei uns alles aus einer Hand: Individuelle Beratung, saubere Planung und fachgerechte Ausführung.

### Wir leben gesellschaftliche Verantwortung. Unsere Kunden auch.

Als werteorientiertes Unternehmen wissen wir, dass anders nicht falsch bedeutet, sondern Perspektiven aufzeigt, die uns alle weiterbringen. In unseren Fach- und Meisterbetrieben gehört gleichberechtigtes Zusammenarbeiten von Menschen mit und ohne Handicap oder sozialer Benachteiligung zu unserem Selbstverständnis. Als Ihr verlässlicher Partner, können Sie dabei auf die Qualität unserer Arbeit setzen.



# Inklusionsbetrieb Tischlerei

- konzipiert als moderner Handwerksbetrieb,
- welcher auch größere Produktionsserien realisieren kann,
- bei dem eine Positionierung am Markt Teil der Strategie ist,
- da das notwendige Auftragsvolumen nicht durch interne Aufträge zu decken ist.

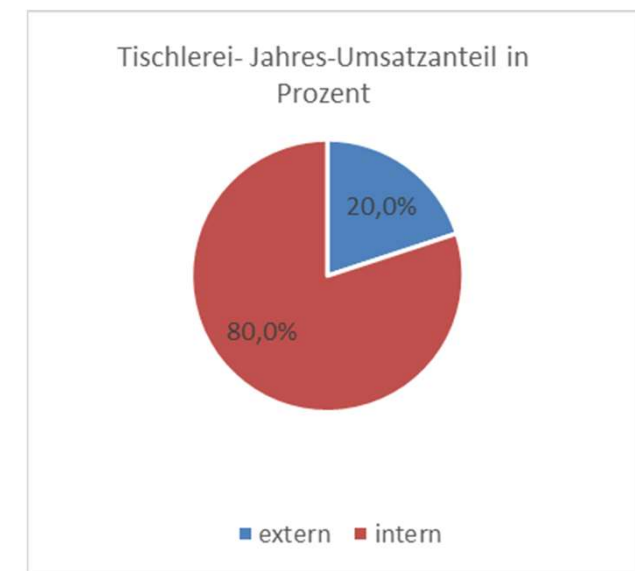
In 2021 waren 80 % der Aufträge unternehmensintern.

## Herausforderungen

- nachhaltige Erfüllung der Mindestquote von 40% mit Personen der Zielgruppe
- nahezu vollständige Auslastung durch externe Aufträge
- interne Vergütungsstruktur abweichend von Branchen
- Vergaberecht bei Beschaffungen (Wertgrenzen)
- Vergaberecht bei öffentlichen Ausschreibungen (bevorzugte Bieter)



neuwerk





Sie haben Fragen?  
Einfach anrufen oder mailen:  
Björn Sprawe  
neuwerk.tischlerei@sah.info  
+49 39325 70-6908  
+49 173 9283608  
www.neuwerk-moebel.de

### **Individueller Möbelbau nach Maß**

Gemeinsam mit Ihnen entwickeln wir Möbel, die durch Qualität und Nachhaltigkeit überzeugen. Unsere Meister, Gesellen und Helfer setzen Ihre Wünsche mithilfe von modernen und hochwertigen Materialien um. Dabei können Sie sich auf professionelle Abläufe verlassen, die von individueller Beratung, Aufmaß, Visualisierung mittels eines 3D-Konfigurators über die fachgerechte Herstellung bis hin zu Montage- und Garantieleistungen reichen.

### **Wir bauen, was Sie denken.**

Maßanfertigung von Wohnmöbeln und Küchen nach Ihren Wünschen • Serienfertigung von Büromöbeln, Krankenhaus- und Pflegemöbeln • Komplett Objekteinrichtungen und Ladenbau • CAD gestützte automatische Möbelproduktion • Montage von Brandschutzelementen

# Zweckbetrieb Bau/Maler/GaLa-Bau

- mit den Fachbereichen
  - Bau- und Fliesenarbeiten
  - Maler- und Bodenbelagsarbeiten
  - Garten- und Landschaftsbau
- als Selbstversorgungseinrichtung nach § 68. 2.b) AO, ist beim Zweckbetrieb der Wert des Außengeschäfts auf 20 % begrenzt,
- daher erfolgt Leistungserbringung vorrangig unternehmensintern

In 2021 waren 86,5 % der Aufträge unternehmensintern.

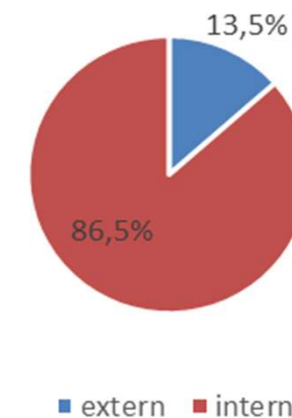
## Herausforderungen

- Potential für Personen mit Zielgruppenzugehörigkeit sehr begrenzt
- Vergaberecht bei Beschaffungen (Wertgrenzen)
- Vergaberecht bei öffentlichen Ausschreibungen (bevorzugte Bieter)
- interne Vergütungsstruktur abweichend von Branchen
  - erschwert nachhaltig Entwicklung zum eigenständigen Inklusionsbetrieb, auch bei gesonderter Betrachtung der Fachbereiche



neuwerk

Zweckbetrieb-Jahres-Umsatzanteil  
in Prozent





Sie haben Fragen?  
Einfach anrufen oder mailen:  
Michel Griesecke  
m.griesecke@sah.info  
+49 39325 70-6900  
+49 171 8824788  
www.neuwerk-maler.de

### **Malerarbeiten**

Decken, Wände, Fußböden: Wo Farben zum Einsatz kommen, wirken sie auf uns. Sie beeinflussen Stimmung, Atmosphäre und optische Wahrnehmung. Wird an der richtigen Stelle die richtige Farbe eingesetzt, kann dies das Wohlbefinden im Umfeld positiv beeinflussen. Mit unserer langjährigen Erfahrung im Maler- und Lackierhandwerk beraten wir Sie gern.

### **Passende Farbe, stimmiges Ambiente.**

Malerarbeiten innen und außen • Fassadengestaltung • Individuelle Beratung und Rundum-Service • Wärmedämmverbundsysteme (WDVS)





Sie haben Fragen?  
Einfach anrufen oder mailen:  
Axel Linsdorf  
a.linsdorf@sah.info  
+49 39325 70-6903  
+49 173 9208808  
www.neuwerk-bausanierung.de

### **Baubetrieb**

Neuwerk bietet Bau- und Ausbaugewerke aus einer Hand. Von der Konzeption bis zur Fertigstellung stehen wir Ihnen beratend und zupackend zur Seite. Dabei kooperieren wir Fachleute vom Bau eng mit unseren Handwerkskollegen im Holzbau, in Malerei/Lackiererei und anderen Gewerken. Dabei gehören Neu- und Umbauten ebenso zu unserem Leistungsspektrum wie die fachgerechte Sanierung historisch wertvoller Bauten.

### **Alles aus einer Hand.**

Putz-, Maurer- und Pflasterarbeiten • Decken, Wände, Fußböden • Abriss und Neubau • Individuelle Beratung und Rundum-Service



Sie haben Fragen?  
Einfach anrufen oder mailen:  
Michel Griesecke  
m.griesecke@sah.info  
+49 39325 70-6900  
+49 171 8824788  
www.neuwerk-bodenbelag.de

### **Bodenbelag**

Ein guter Boden ist der Grund, auf dem alles steht. Er beeinflusst nicht nur Ambiente, Akustik und Klima eines Raumes, sondern muss natürlich vielfältigen Beanspruchungen standhalten: Wir laufen darauf, rücken Möbel, verschütten Flüssigkeiten oder bewegen schwere Lasten. Neben der Optik müssen viele Faktoren berücksichtigt werden, damit man anschließend viele Jahre oder gar Jahrzehnte Freude daran hat. Dabei unterstützen wir Sie gern.

### **Passender Bodenbelag perfekt verlegt.**

Teppich, Parkett, Laminat, Linoleum, Kork, Vinyl uvm. • Strapazierfähige Bodenbeschichtungen für Gewerbe, Werkstätten, Klinik- und Pflegeeinrichtungen • Individuelle Beratung und Planung nach Ihren Wünschen

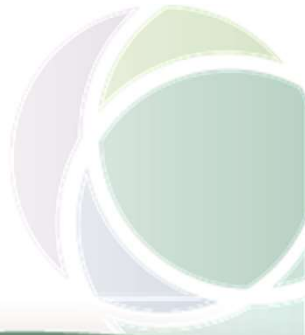


## Fliesenlegen

Während Fliesen früher überwiegend in Küchen- und Sanitärräumen zu finden waren, haben sie als Allrounder inzwischen viele weitere Bereiche unserer Wohn- und Arbeitswelten erobert. Auch Werksteine aus Beton, Kunst- und Naturstein überzeugen heute durch mannigfaltige Designs, Form- und Farbgebung viele Menschen, wenn es um die individuelle Gestaltung von Innen- und Außenbereichen geht. Gern können Sie dabei auf die neuwerk-Expertise zurückgreifen.

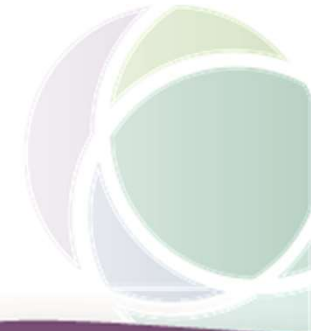
### **Passende Fliesen perfekt verlegt.**

Fliesen und Werksteine • Fugen- und Drainagearbeiten • Individuelle Beratung und Planung nach Ihren Wünschen



Sie haben Fragen?  
Einfach anrufen oder mailen:  
Axel Linsdorf  
a.linsdorf@sah.info  
+49 39325 70-6903  
+49 173 9208808  
www.neuwerk-fliesenleger.de





Sie haben Fragen?  
Einfach anrufen oder mailen:  
Matti Pressel  
m.pressel@sah.info  
+49 391 60753-671  
+49 173 6326198  
www.neuwerk-gartenbau.de

### **Garten- und Landschaftsbau**

Ob Grillplatz, Teich, Zaun oder Gartenpflege: Die Fachleute von neuwerk sind Ihr professioneller Partner rund um die Gartengestaltung und den Landschaftsbau.

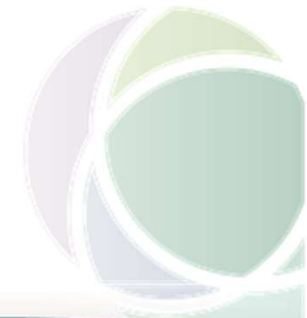
### **Wir erfüllen Ihren Gartentraum.**

Pflanzungen • Grünflächen- und Gartenpflege • Rasenpflege • Umweltfreundliche Unkrautbekämpfung • Pflasterarbeiten • Zaun- und Mauerbau • Baumkontrolle und -pflege • Gehölzschnitt



## Integrative Servicecenter (ISc)

- als betriebsinterne Servicestelle konzipiert,
- mit einem Leistungsspektrum:
  - Callcenter - Information
  - Poststelle
  - Digitalisierung
  - Service- und Auftragsarbeiten
  - Aktenvernichtung
- Das ISc steht nicht im direkten Wettbewerb mit anderen Unternehmen.
- Strategisch werden immer Geschäftsfelder untersucht, mit der eine Positionierung am Markt möglich ist.
  - Als Idee wird aktuell das Thema „Leichte Sprache“ weiterverfolgt.
- Hierbei könnte die Übersetzung in Leichte Sprache, beispielsweise von Inhalten auf Webseiten, das Portfolio entsprechend erweitern.



Sie haben Fragen?  
Einfach anrufen oder mailen:  
Angela Gille  
servicecenter@sah.info  
+49 39325 70-2510  
www.neuwerk-servicecenter.de

### **Back Office und Archivierung**

Wenn Sie sich gewerblich oder privat von Büroarbeit entlasten wollen, Digitalisierungs- und Archivierungsbedarf haben oder Scans & Drucke bis zum Format A0 benötigen: Melden Sie sich und fordern Sie bei uns ein unverbindliches Angebot an. Gern schneiden wir unsere Dienstleistungen genau auf Ihre Bedürfnisse zu und übernehmen im „Back Office“ Büroarbeit, damit Sie sich noch mehr auf Ihr Kerngeschäft konzentrieren können.

### **Wir nehmen Ihnen die Papierberge ab.**

Erfassen Ihrer Daten und Dokumente • Digitalisierung Ihrer Unterlagen • Digitale Archivierung • Aktenvernichtung • Kopieren und Plotten

Vielen Dank!

Frank Bühnemann  
Geschäftsbereichsleiter

Salus Altmark Holding gGmbH  
Seepark 5 | 39116 Magdeburg  
Telefon: +49 391 60753 262 | Telefax: +49 391 60753 269  
E-Mail: [f.buehnemann@sah.info](mailto:f.buehnemann@sah.info) | Web: [www.neuwerk-schafft-gutes.de](http://www.neuwerk-schafft-gutes.de)