



Anlage B

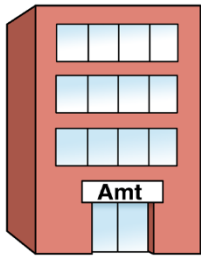
Geld für einen Ausflug über viele Tage mit Übernachtung

In Leichter Sprache





Wer bekommt das Geld für einen Ausflug?



Ihr Kind macht einen Ausflug:

- mit der Schule
- mit dem Hort
- oder mit dem Kinder-Garten.

Der Ausflug ist über **viele** Tage mit Übernachtung.

Zum Beispiel:

mit einer Übernachtung in einer Jugend-Herberge.

Aber manche Eltern von Kindern

und Jugendlichen haben wenig Geld.

Dann können sie beim Amt

Geld für einen Ausflug beantragen.

Für den Antrag gibt es die **Anlage B**.



Die Schule oder der Hort oder der Kinder-Garten füllen die **Anlage B** aus.

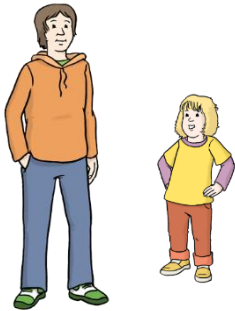


In die **Anlage B** kommt der Eingangs-Stempel von der Schule oder vom Hort oder vom Kinder-Garten.



Die Schule, der Hort oder Kinder-Garten
planen den Ausflug.

Darum bekommt das Geld für den Ausflug die Schule,
der Hort oder der Kinder-Garten.

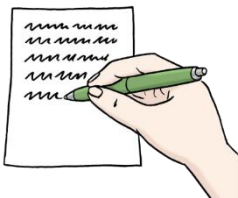


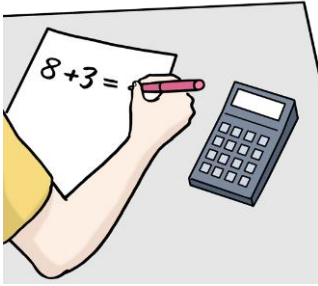
Persönliche Daten von dem Kind

Die Schule, der Hort oder der Kinder-Garten
schreiben in die **Anlage B** persönliche Daten
vom Kind:



- Name und Vorname vom Kind
- Geburts-Datum vom Kind
- In welcher Klasse ist das Kind?
- Was für ein Ausflug ist geplant oder wurde gemacht?
- Ausflugs-Tag
- Beschreiben Sie den Ausflug.





Kosten für einen Ausflug über viele Tage.

Die Schule, der Hort oder der Kinder-Garten haben für den Ausflug auch Geld von Anderen bekommen.

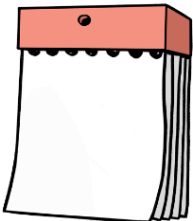
Dann werden auch die Kosten für den Ausflug weniger.

In der **Anlage B** steht wie viel hat der Ausflug gekostet.



Das Taschen-Geld für die Kinder ist immer extra und das Amt bezahlt das Taschen-Geld **nicht**.

Dadurch werden die Kosten für den Ausflug **nicht** weniger.



In die **Anlage B** steht ob das Geld bezahlt wurde oder **nicht**.



Die Eltern haben das Geld für einen Ausflug schon bezahlt.

Dann bekommen die Eltern das Geld auf ihr Geld-Konto.



Die Schule oder der Kinder-Garten schreiben,
wer das Geld bekommt.



- Der Name vom Konto-Inhaber
- Verwendung
- Die Nummer vom Geld-Konto: **IBAN**
- Die Nummer von der Geld-Bank: **BIC**
- Der Name von der Geld-Bank



Auf der **Anlage B** bestätigt ein Mitarbeiter

- der Schule
- oder dem Kindergarten
- oder dem Hort

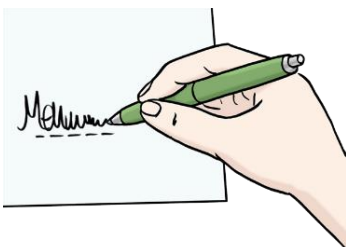


ob alle Angaben in **Anlage B** richtig sind.

Auf die **Anlage B** kommt dann:



- Name vom Mitarbeiter der Schule oder Kinder-Garten
oder Hort
- Telefon-Nummer
- Ort und Datum
- Unterschrift vom Mitarbeiter
- Stempel





Infos zum Daten-Schutz



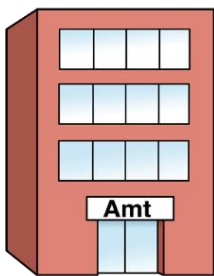
In der Anlage sind persönliche Daten aufgeschrieben.

Die persönlichen Daten sind wichtig,

damit Sie das Geld bekommen.

Ihre Daten werden geschützt.

Das Wort heißt: **Sozial-Geheimnis**.



Die Daten von Ihrem Antrag

bekommt der **Sozial-Leistungs-Träger**.

Der Sozial-Leistungs-Träger

ist das Sozial-Amt oder das Job Center.

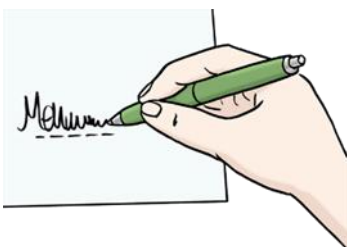


Sie müssen dem Amt erlauben,

dass es Ihre persönlichen Daten nutzen darf.

Und Sie können das Amt von der Schweige-Pflicht

befreien.



Die Erlaubnis ist nur für diese Anlage.

Sie können immer sagen:



Das Amt darf meine Einwilligung **nicht** mehr nutzen.