

# Landkreis Stendal



## Auktionskatalog für die Versteigerung von Pferden am 24.05.2017 Bullenverwahrstation Lichterfelde, Lichterfelde 1 in 39615 Altmärkische Wische

Einlass:	<b>8:30 Uhr</b>
Besichtigung der Pferde:	<b>8:30 Uhr bis 10:00 Uhr</b>
Beginn der Auktion:	<b>10:00 Uhr</b>

### Ablauf der Auktion:

1. Bei Zuschlag werden Mitarbeiter des Landkreises auf Sie zukommen und Ihre Personalien in einem Kaufvertrag aufnehmen. Daher ist darauf zu achten, dass ein gültiger Personalausweis oder Reisepass mit aktueller Meldebescheinigung mitzuführen ist. Diese werden dann von den Mitarbeitern zwecks Nachweisbarkeit abgelichtet.
2. Sie haben nun einen unterschriebenen Kaufvertrag und, sofern Sie das Pferd nicht am Tage der Auktion mitnehmen, den Pensionsvertrag (siehe Punkt 6) und können weiter an der Auktion teilnehmen, wenn Sie noch weitere Pferde erwerben möchten.
3. An der Kasse wird nach Vorlage des Kaufvertrages **in bar bezahlt**. Rechnungskauf ist nicht möglich, ebenso werden keine Bankschecks angenommen. Gleiches gilt für den Pensionsvertrag. Bezahlen Sie jedoch die ersteigerten Pferde und ggf. die Pensionsverträge am Kassencontainer erst, wenn Sie keine weiteren Pferde mehr ersteigern wollen.
4. Holen Sie nun Ihren Pferdetransporter zur Verladung. Sie werden nur mit dem Beleg der Bezahlung auf das Gelände gelassen und eingewiesen. Die Verladung beginnt in einem Stall erst, wenn die Versteigerung darin abgeschlossen ist.
5. Am Stall erhalten Sie unter Vorlage des bezahlten Kaufvertrages den Pferdepass ausgehändigt, sofern Sie keinen Pensionsvertrag abgeschlossen haben (siehe Punkt 6).
6. Sollten Sie beabsichtigen, die von Ihnen ersteigerten Pferde zu einem anderem Termin abzuholen, ist dies grundsätzlich möglich, dabei werden Ihnen pro Tag nach der Auktion Tagessätze für die Unterbringung in Höhe von 25 Euro in Rechnung gestellt und in einem Pensionsvertrag festgehalten. Die Pässe und Pferde werden dann zum vereinbarten Zeitpunkt nur unter Vorlage des Kaufvertrages übergeben.

Allgemeine Bedingungen:

Bitte beachten Sie, dass der Ausbildungsstand der Tiere unbekannt ist.  
Das Alter der Pferde mit Ersatzpass wurde von Tierärzten geschätzt.

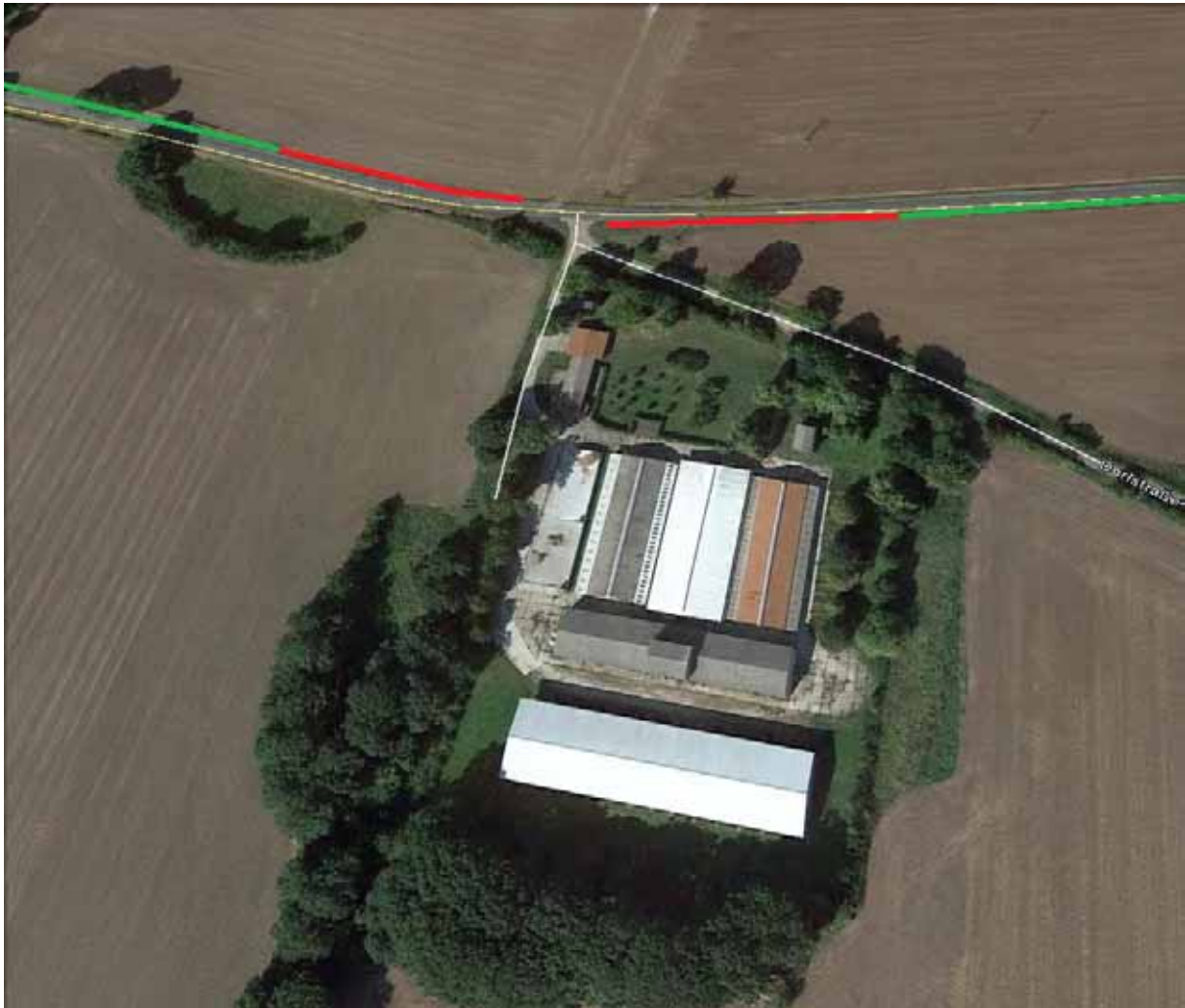
Das Hausrecht wird von den Mitarbeitern des Landkreises sowie dem anwesenden Wachschutz ausgeübt. Störende Personen werden vom Gelände verwiesen.

Die gesamte Anlage ist ein Nicht-Raucherbereich. Rauchen ist daher nur außerhalb gestattet.

Die Reihenfolge in diesem Katalog entspricht der Reihenfolge der Auktion.

Änderungen zu den Angaben in diesem Katalog behält sich der Landkreis Stendal vor.

### **Anfahrt:**



Geparkt wird entlang der markierten Kreisstraße.

Die Parkrichtung wird vor Ort durch Mitarbeiter des Landkreises Stendal zugewiesen.

In den roten Bereichen werden ausschließlich Fahrzeuge mit Pferdetransportmöglichkeiten geparkt, um eine reibungslose Abwicklung des Aufladens zu gewährleisten.



Kopfnummer	130
Rassetyp	Kaltblut Kleinpferd
Geschlecht	Wallach
Alter bzw. tierärztlich geschätztes Zahnalter	16 Jahre
Pass	Originalpass
Bemerkungen	Pan



Kopfnummer	124
Rassetyp	Großpferd ohne Rassebezeichnung
Geschlecht	Wallach
Alter bzw. tierärztlich geschätztes Zahnalter	13 Jahre
Pass	Ersatzpass
Bemerkungen	



Kopfnummer	209
Rassetyp	Großpferd ohne Rassebezeichnung
Geschlecht	Hengst
Alter bzw. tierärztlich geschätztes Zahnalter	11 Jahre
Pass	Ersatzpass
Bemerkungen	



Kopfnummer	208
Rassetyp	Großpferd ohne Rassebezeichnung
Geschlecht	Hengst
Alter bzw. tierärztlich geschätztes Zahnalter	4 Jahre
Pass	Ersatzpass
Bemerkungen	



Kopfnummer	210
Rassetyp	Großpferd ohne Rassebezeichnung
Geschlecht	Hengst
Alter bzw. tierärztlich geschätztes Zahnalter	11 Jahre
Pass	Ersatzpass
Bemerkungen	



Kopfnummer	201
Rassetyp	Großferd ohne Rassebezeichnung
Geschlecht	Hengst
Alter bzw. tierärztlich geschätztes Zahnalter	9 Jahre
Pass	Ersatzpass
Bemerkungen	



Kopfnummer	203
Rasstyp	Großferd ohne Rassebezeichnung
Geschlecht	Hengst
Alter bzw. tierärztlich geschätztes Zahnalter	9 Jahre
Pass	Ersatzpass
Bemerkungen	



Kopfnummer	205
Rasstyp	Pony/Kleinpferd ohne Rassebezeichnung
Geschlecht	Hengst
Alter bzw. tierärztlich geschätztes Zahnalter	21 Jahre
Pass	Ersatzpass
Bemerkungen	Bronko



Kopfnummer	127
Rassetyp	Warmblut Quarter
Geschlecht	Wallach
Alter bzw. tierärztlich geschätztes Zahnalter	16 Jahre
Pass	Originalpass
Bemerkungen	Cisto



Kopfnummer	306
Rassetyp	Sächsisch-Thüringisches Schweres Warmblut
Geschlecht	Hengst
Alter bzw. tierärztlich geschätztes Zahnalter	14 Jahre
Pass	Originalpass
Bemerkungen	Elite



Kopfnummer	108
Rassetyp	Großpferd ohne Rassebezeichnung
Geschlecht	Wallach
Alter bzw. tierärztlich geschätztes Zahnalter	15 Jahre
Pass	Ersatzpass
Bemerkungen	



Kopfnummer	110
Rassetyp	Großpferd ohne Rassebezeichnung
Geschlecht	Wallach
Alter bzw. tierärztlich geschätztes Zahnalter	15 Jahre
Pass	Ersatzpass
Bemerkungen	



Kopfnummer	160
Rassetyp	Großpferd ohne Rassebezeichnung
Geschlecht	Wallach
Alter bzw. tierärztlich geschätztes Zahnalter	13 Jahre
Pass	Ersatzpass
Bemerkungen	



Kopfnummer	305
Rassetyp	Großpferd ohne Rassebezeichnung
Geschlecht	Hengst
Alter bzw. tierärztlich geschätztes Zahnalter	5 Jahre
Pass	Ersatzpass
Bemerkungen	



Kopfnummer	309
Rassetyp	Großpferd ohne Rassebezeichnung
Geschlecht	Wallach
Alter bzw. tierärztlich geschätztes Zahnalter	16 Jahre
Pass	Ersatzpass
Bemerkungen	Fesseleczem



Kopfnummer	122
Rasstyp	Großpferd ohne Rassebezeichnung
Geschlecht	Wallach
Alter bzw. tierärztlich geschätztes Zahnalter	16 Jahre
Pass	Ersatzpass
Bemerkungen	Rechtes Auge blind



Kopfnummer	135
Rasstyp	Großpferd ohne Rassebezeichnung
Geschlecht	Wallach
Alter bzw. tierärztlich geschätztes Zahnalter	6 Jahre
Pass	Ersatzpass
Bemerkungen	



Kopfnummer	141
Rasstyp	Großferd ohne Rassebezeichnung
Geschlecht	Wallach
Alter bzw. tierärztlich geschätztes Zahnalter	19 Jahre
Pass	Ersatzpass
Bemerkungen	



Kopfnummer	399
Rassetyp	Pony/Kleinpferd ohne Rassebezeichnung
Geschlecht	Wallach
Alter bzw. tierärztlich geschätztes Zahnalter	17 Jahre
Pass	Ersatzpass
Bemerkungen	



Kopfnummer	398
Rasstyp	Pony/Kleinpferd ohne Rassebezeichnung
Geschlecht	Wallach
Alter bzw. tierärztlich geschätztes Zahnalter	15 Jahre
Pass	Ersatzpass
Bemerkungen	



Kopfnummer	397
Rasstyp	Pony/Kleinpferd ohne Rassebezeichnung
Geschlecht	Wallach
Alter bzw. tierärztlich geschätztes Zahnalter	16 Jahre
Pass	Ersatzpass
Bemerkungen	



Kopfnummer	301
Rassetyp	Großpferd ohne Rassebezeichnung
Geschlecht	Wallach
Alter bzw. tierärztlich geschätztes Zahnalter	14 Jahre
Pass	Ersatzpass
Bemerkungen	



Kopfnummer	206
Rassetyp	Großpferd ohne Rassebezeichnung
Geschlecht	Hengst
Alter bzw. tierärztlich geschätztes Zahnalter	13 Jahre
Pass	Ersatzpass
Bemerkungen	



Kopfnummer	204
Rassetyp	Großpferd ohne Rassebezeichnung
Geschlecht	Hengst
Alter bzw. tierärztlich geschätztes Zahnalter	7 Jahre
Pass	Ersatzpass
Bemerkungen	



Kopfnummer	207
Rasstyp	Großpferd ohne Rassebezeichnung
Geschlecht	Hengst
Alter bzw. tierärztlich geschätztes Zahnalter	9 Jahre
Pass	Ersatzpass
Bemerkungen	



Kopfnummer	212
Rasstyp	Großpferd ohne Rassebezeichnung
Geschlecht	Hengst
Alter bzw. tierärztlich geschätztes Zahnalter	10 Jahre
Pass	Ersatzpass
Bemerkungen	



Kopfnummer	163
Rasstyp	Araber
Geschlecht	Wallach
Alter bzw. tierärztlich geschätztes Zahnalter	13 Jahre
Pass	Originalpass
Bemerkungen	Arif



Kopfnummer	307
Rasstyp	Großpferd ohne Rassebezeichnung
Geschlecht	Hengst
Alter bzw. tierärztlich geschätztes Zahnalter	3 Jahre
Pass	Ersatzpass
Bemerkungen	



Kopfnummer	103
Rassetyp	Pony/Kleinpferd ohne Rassebezeichnung
Geschlecht	Wallach
Alter bzw. tierärztlich geschätztes Zahnalter	14 Jahre
Pass	Ersatzpass
Bemerkungen	



Kopfnummer	119
Rasstyp	Großpferd ohne Rassebezeichnung
Geschlecht	Wallach
Alter bzw. tierärztlich geschätztes Zahnalter	11 Jahre
Pass	Ersatzpass
Bemerkungen	



Kopfnummer	109
Rassetyp	Schweres Warmblut
Geschlecht	Stute
Alter bzw. tierärztlich geschätztes Zahnalter	15 Jahre
Pass	Originalpass
Bemerkungen	Gesine



Kopfnummer	312
Rassetyp	Großpferd ohne Rassebezeichnung
Geschlecht	Stute
Alter bzw. tierärztlich geschätztes Zahnalter	21 Jahre
Pass	Ersatzpass
Bemerkungen	Briska



Kopfnummer	115
Rasstyp	Polnisch Warmblut
Geschlecht	Stute
Alter bzw. tierärztlich geschätztes Zahnalter	14 Jahre
Pass	Originalpass
Bemerkungen	



Kopfnummer	101
Rassetyp	Hannoveraner
Geschlecht	Stute
Alter bzw. tierärztlich geschätztes Zahnalter	19 Jahre
Pass	Originalpass
Bemerkungen	



Kopfnummer	129
Rasstyp	Großpferd ohne Rassebezeichnung
Geschlecht	Stute
Alter bzw. tierärztlich geschätztes Zahnalter	13 Jahre
Pass	Ersatzpass
Bemerkungen	



Kopfnummer	145
Rasstyp	Großpferd ohne Rassebezeichnung
Geschlecht	Stute
Alter bzw. tierärztlich geschätztes Zahnalter	3 Jahre
Pass	Ersatzpass
Bemerkungen	



Kopfnummer	142
Rasstyp	Großpferd ohne Rassebezeichnung
Geschlecht	Stute
Alter bzw. tierärztlich geschätztes Zahnalter	5 Jahre
Pass	Ersatzpass
Bemerkungen	



Kopfnummer	132
Rasstyp	Großpferd ohne Rassebezeichnung
Geschlecht	Stute
Alter bzw. tierärztlich geschätztes Zahnalter	5 Jahre
Pass	Ersatzpass
Bemerkungen	



Kopfnummer	144
Rasstyp	Großpferd ohne Rassebezeichnung
Geschlecht	Stute
Alter bzw. tierärztlich geschätztes Zahnalter	5 Jahre
Pass	Ersatzpass
Bemerkungen	



Kopfnummer	139
Rassetyp	Großpferd ohne Rassebezeichnung
Geschlecht	Stute
Alter bzw. tierärztlich geschätztes Zahnalter	5 Jahre
Pass	Ersatzpass
Bemerkungen	



Kopfnummer	149
Rassetyp	Großpferd ohne Rassebezeichnung
Geschlecht	Stute
Alter bzw. tierärztlich geschätztes Zahnalter	8 Jahre
Pass	Ersatzpass
Bemerkungen	



Kopfnummer	114
Rasstyp	Großpferd ohne Rassebezeichnung
Geschlecht	Stute
Alter bzw. tierärztlich geschätztes Zahnalter	6 Jahre
Pass	Ersatzpass
Bemerkungen	



Kopfnummer	303
Rasstyp	Großpferd ohne Rassebezeichnung
Geschlecht	Stute
Alter bzw. tierärztlich geschätztes Zahnalter	8 Jahre
Pass	Ersatzpass
Bemerkungen	



Kopfnummer	125
Rassetyp	Großpferd ohne Rassebezeichnung
Geschlecht	Stute
Alter bzw. tierärztlich geschätztes Zahnalter	5 Jahre
Pass	Ersatzpass
Bemerkungen	



Kopfnummer	143
Rassetyp	Großpferd ohne Rassebezeichnung
Geschlecht	Stute
Alter bzw. tierärztlich geschätztes Zahnalter	9 Jahre
Pass	Ersatzpass
Bemerkungen	



Kopfnummer	146
Rassetyp	Großferd ohne Rassebezeichnung
Geschlecht	Stute
Alter bzw. tierärztlich geschätztes Zahnalter	10 Jahre
Pass	Ersatzpass
Bemerkungen	



Kopfnummer	147
Rasstyp	Großpferd ohne Rassebezeichnung
Geschlecht	Stute
Alter bzw. tierärztlich geschätztes Zahnalter	9 Jahre
Pass	Ersatzpass
Bemerkungen	



Kopfnummer	136
Rasstyp	Großpferd ohne Rassebezeichnung
Geschlecht	Stute
Alter bzw. tierärztlich geschätztes Zahnalter	8 Jahre
Pass	Ersatzpass
Bemerkungen	



Kopfnummer	131
Rassetyp	Sachsen-Anhaltiner
Geschlecht	Stute
Alter bzw. tierärztlich geschätztes Zahnalter	18 Jahre
Pass	Originalpass
Bemerkungen	



Kopfnummer	150
Rasstyp	Großpferd ohne Rassebezeichnung
Geschlecht	Stute
Alter bzw. tierärztlich geschätztes Zahnalter	8 Jahre
Pass	Ersatzpass
Bemerkungen	



Kopfnummer	118
Rasstyp	Großpferd ohne Rassebezeichnung
Geschlecht	Stute
Alter bzw. tierärztlich geschätztes Zahnalter	10 Jahre
Pass	Ersatzpass
Bemerkungen	



Kopfnummer	104
Rasstyp	Großpferd ohne Rassebezeichnung
Geschlecht	Stute
Alter bzw. tierärztlich geschätztes Zahnalter	9 Jahre
Pass	Ersatzpass
Bemerkungen	



Kopfnummer	137
Rassetyp	Großpferd ohne Rassebezeichnung
Geschlecht	Wallach
Alter bzw. tierärztlich geschätztes Zahnalter	9 Jahre
Pass	Ersatzpass
Bemerkungen	



Kopfnummer	140
Rassetyp	Großpferd ohne Rassebezeichnung
Geschlecht	Wallach
Alter bzw. tierärztlich geschätztes Zahnalter	7 Jahre
Pass	Ersatzpass
Bemerkungen	



Kopfnummer	148
Rassetyp	Großpferd ohne Rassebezeichnung
Geschlecht	Wallach
Alter bzw. tierärztlich geschätztes Zahnalter	9 Jahre
Pass	Ersatzpass
Bemerkungen	



Kopfnummer	304
Rasstyp	Hannoveraner
Geschlecht	Wallach
Alter bzw. tierärztlich geschätztes Zahnalter	18 Jahre
Pass	Originalpass
Bemerkungen	



Kopfnummer	138
Rasstyp	Großpferd ohne Rassebezeichnung
Geschlecht	Stute
Alter bzw. tierärztlich geschätztes Zahnalter	16 Jahre
Pass	Originalpass
Bemerkungen	



Kopfnummer	123
Rassetyp	Großpferd ohne Rassebezeichnung
Geschlecht	Stute
Alter bzw. tierärztlich geschätztes Zahnalter	5 Jahre
Pass	Ersatzpass
Bemerkungen	



Kopfnummer	308
Rasstyp	Großpferd ohne Rassebezeichnung
Geschlecht	Stute
Alter bzw. tierärztlich geschätztes Zahnalter	13 Jahre
Pass	Ersatzpass
Bemerkungen	



Kopfnummer	112
Rassetyp	Maultier
Geschlecht	Stute
Alter bzw. tierärztlich geschätztes Zahnalter	7 Jahre
Pass	Ersatzpass
Bemerkungen	



Kopfnummer	309b
Rassetyp	Pony/Kleinpferd ohne Rassebezeichnung
Geschlecht	Stute
Alter bzw. tierärztlich geschätztes Zahnalter	14 Jahre
Pass	Ersatzpass
Bemerkungen	



Kopfnummer	311
Rassetyp	Pony/Kleinpferd ohne Rassenbezeichnung
Geschlecht	Stute
Alter bzw. tierärztlich geschätztes Zahnalter	13 Jahre
Pass	Ersatzpass
Bemerkungen	



Kopfnummer	134
Rassetyp	Großpferd ohne Rassebezeichnung
Geschlecht	Stute
Alter bzw. tierärztlich geschätztes Zahnalter	11 Jahre
Pass	Ersatzpass
Bemerkungen	



Kopfnummer	161
Rassetyp	Pony/Kleinpferd ohne Rassebezeichnung
Geschlecht	Stute
Alter bzw. tierärztlich geschätztes Zahnalter	13 Jahre
Pass	Ersatzpass
Bemerkungen	



Kopfnummer	111
Rassetyp	Großpferd ohne Rassebezeichnung
Geschlecht	Stute
Alter bzw. tierärztlich geschätztes Zahnalter	11 Jahre
Pass	Ersatzpass
Bemerkungen	



Kopfnummer	113
Rassetyp	Sachsen-Anhaltiner
Geschlecht	Stute
Alter bzw. tierärztlich geschätztes Zahnalter	20 Jahre
Pass	Originalpass
Bemerkungen	Parabel



Kopfnummer	162
Rasstyp	Araber
Geschlecht	Stute
Alter bzw. tierärztlich geschätztes Zahnalter	14 Jahre
Pass	Originalpass
Bemerkungen	Arisha



Kopfnummer	107
Rasstyp	Großpferd ohne Rassebezeichnung
Geschlecht	Stute
Alter bzw. tierärztlich geschätztes Zahnalter	8 Jahre
Pass	Ersatzpass
Bemerkungen	



Kopfnummer	120
Rasstyp	Großpferd ohne Rassebezeichnung
Geschlecht	Stute
Alter bzw. tierärztlich geschätztes Zahnalter	4 Jahre
Pass	Ersatzpass
Bemerkungen	



Kopfnummer	302
Rasstyp	Vollblut
Geschlecht	Stute
Alter bzw. tierärztlich geschätztes Zahnalter	8 Jahre
Pass	Originalpass
Bemerkungen	Allamanda



Kopfnummer	310
Rasstyp	Pony/Kleinpferd ohne Rassebezeichnung
Geschlecht	Wallach
Alter bzw. tierärztlich geschätztes Zahnalter	16 Jahre
Pass	Ersatzpass
Bemerkungen	